



**ОБОРУДОВАНИЕ
ДЛЯ ИНЖЕНЕРНЫХ СИСТЕМ**

ТЕХНИЧЕСКОЕ РУКОВОДСТВО

2024



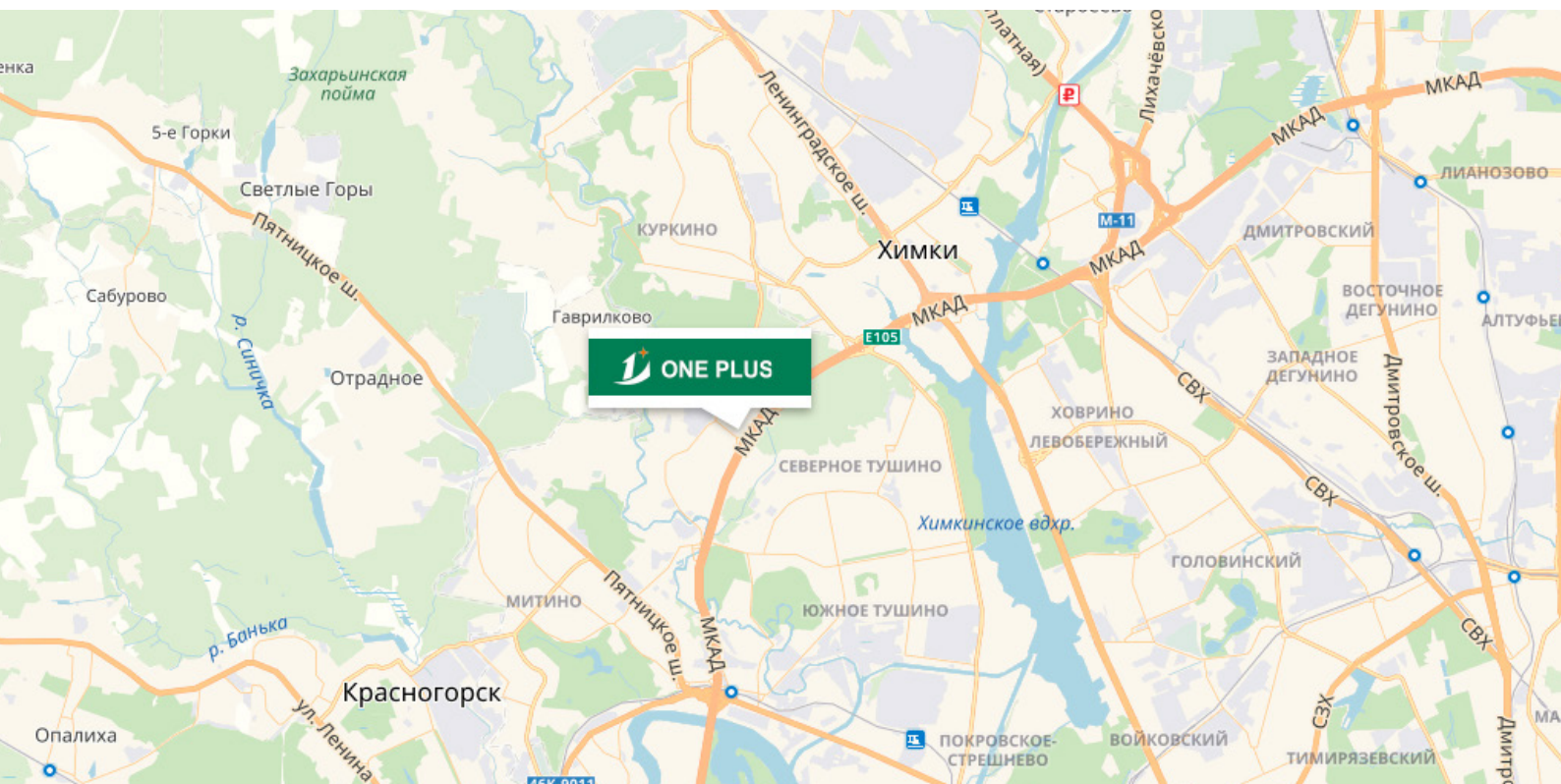
О КОМПАНИИ	3
ТРУБЫ ONE PLUS PEX-a	4
ТРУБЫ ONE PLUS PEX-a EVOH С КИСЛОРОДНЫМ БАРЬЕРОМ	6
ОБЛАСТИ ПРИМЕНЕНИЯ	7
ТРУБЫ ONE PLUS PEX-a EVOH	8
ТРУБЫ ONE PLUS PEX-a Stabil	9
СИСТЕМА ФИТИНГОВ OP	10
ФИТИНГИ ПОДКЛЮЧЕНИЯ РАДИАТОРОВ	14
СИСТЕМА ФИТИНГОВ ONE PLUS PPSU	15
МОНТАЖ СИСТЕМЫ OP	18
СВОЙСТВА ЛАТУННЫХ ФИТИНГОВ ONE PLUS	20
АКСИАЛЬНЫЕ ФИТИНГИ С НАДВИЖНОЙ ГИЛЬЗОЙ	21
МОНТАЖ АКСИАЛЬНОЙ СИСТЕМЫ ФИТИНГОВ	25
КОЛЛЕКТОРНЫЕ ГРУППЫ	26
ЗАЩИТНЫЙ И КРЕПЕЖНЫЙ МАТЕРИАЛ	27
ОБЪЕКТЫ С ОБОРУДОВАНИЕМ ONE PLUS	28
РЕКОМЕНДАЦИИ ПО ХРАНЕНИЮ И ТРАНСПОРТИРОВКЕ ТРУБ ONE PLUS	40
СЕРТИФИКАТЫ И ПРОТОКОЛЫ ИСПЫТАНИЙ	41

Компания Ван Плас находится на Северо-Западе Москвы, в бизнес-парке Гринвуд.

Деятельностью компании является: исследования, разработка и производство полимерных трубопроводных систем, применяемых для внутреннего и наружного водоснабжения, отопления, систем охлаждения и снеготаяния. Компания предоставляет технологичные решения.

Ассортимент продукции представляет собой разновидности труб из сшитого полиэтилена без покрытия, а также трубы с антидиффузионным слоем EVOH. Две системы соединения имеют обширную линейку фитингов, обеспечивающих любую потребность при подключении трубопровода.

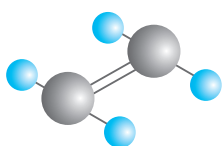
Продукция производится в полном соответствии со стандартом ГОСТ 32415-2013, и основан на показателях EN ISO 15874. Трубы отвечают температурным режимам по классам: 1,2,4,5 при рабочем давлении 10 bar. Для удобства применения, существует цветовая градация: трубы серебристого цвета имеют универсальное применение, фиолетовые для систем отопления, трубы естественного белого цвета для систем водоснабжения, для применения в системах теплого пола, для низкотемпературного отопления и охлаждения, а также систем снеготаяния. Компания производит трубы диаметрами 16-63 мм, с рабочим давлением S3.2, S4, S5.



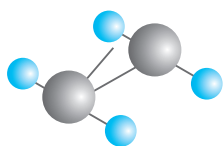
Трубы из поперечно-сшитого полиэтилена (PEX-a) являются современным поколением полимерных трубопроводов. Сшитый полиэтилен наиболее хорошо подходит для горячего и холодного водоснабжения, радиаторного и напольного отопления. PEX-a применяется в инженерных системах более сорока лет. Использование труб из сшитого полиэтилена по всему миру увеличивается темпом прироста 6,7% в год.



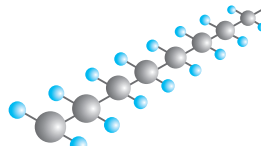
PEX-a представляет собой термореактивный материал, а труба из сшитого полиэтилена имеет трехмерную сетчатую структуру с плотной основой и превосходными характеристиками.



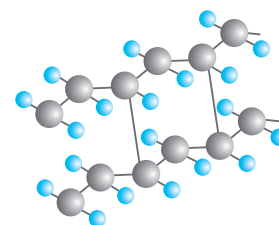
Этилен



Этилен с двойной связью



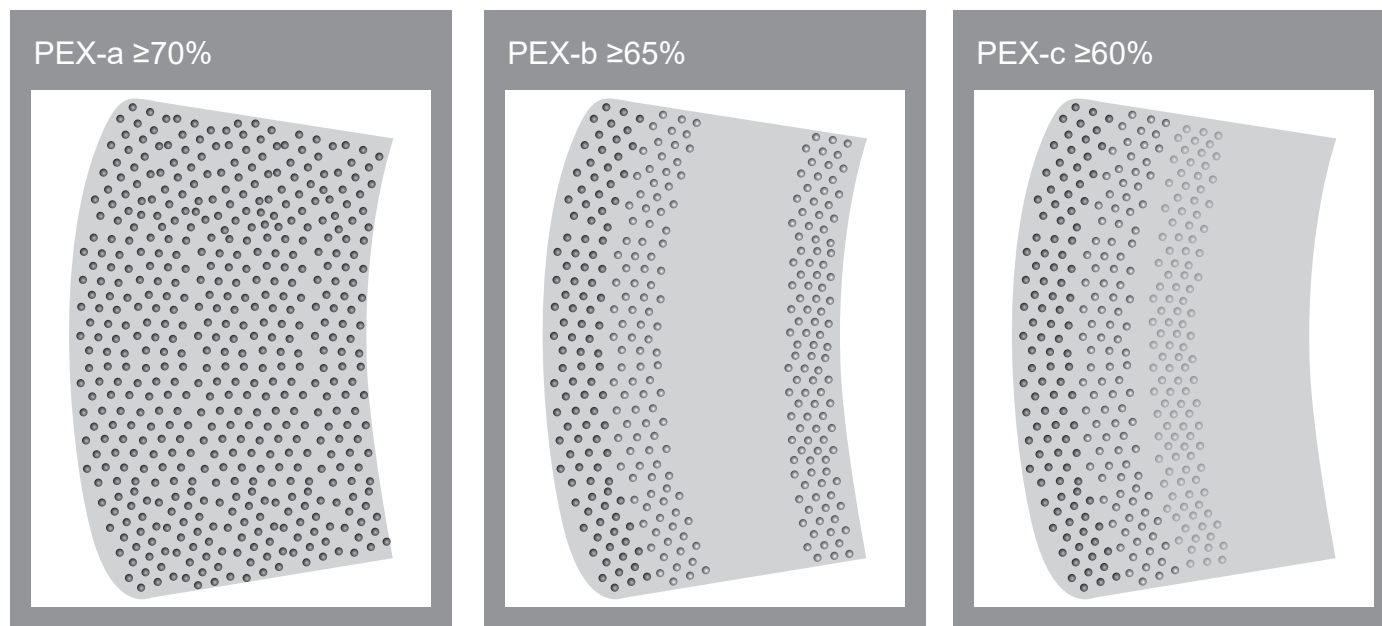
Полиэтилен



Сшитый полиэтилен (PEX)

Сравнение трех сшивающих форм

Метод производства поперечно-сшитого полиэтилена PEX определяет его тип:



Из вышеприведенной схемы видно, что PEX-a имеет максимально высокую степень сшивки и более однородную и целостную структуру, чем другие два метода производства PEX. При этом стабильность и производительность продукции лучше.

Преимущества труб PEX-a

Отличные эксплуатационные характеристики при высокой температуре и высоком давлении.

1. Более высокая температура и сопротивление высокому давлению

PEX-a превосходит термостойкость и сопротивление давлению труб из полипропилена, часто используемых на рынке водопровода.

2. Высокая устойчивость к царапинам и морозу, восстанавливаемость и износостойкость

Если на стенке трубы есть небольшие царапины, трехмерная сшитая структура быстро формирует защитный слой на поврежденной части, который предотвратит углубление царапин и сделает трубу более износостойкой. Кроме того, PEX-a обладает отличной гибкостью, что позволяет избежать проблем с разрывом трубы при низкой температуре окружающей среды, в то время как хрупкость полипропилена в таких условиях очевидна. Данный фактор сказывается на безопасности и долговечности.

3. Молекулярная память и гибкость обеспечивают технологичный и стандартизированный процесс монтажа

Более надежное качество соединения, удобное и быстрое. В случаях перегиба, или других деформаций, труба восстанавливает свою форму при нагреве горячим воздухом с применением строительного фена, что является несомненным преимуществом. Общий процесс происходит с экономией времени и усилий, отвечая всем требованиям безопасности.

4. Более удобная и безопасная установка

Качество монтажа не подвержено влиянию человеческого фактора, соединение безопасно и надежно, эффективность установки увеличивается на 50%. Фитинги соединяющие трубопровод имеют одинаковый диаметр, не вызывая уменьшения объема теплоносителя проходящего через трубопровод.

5. Сертифицированное качество

Продукция ONE PLUS получила четыре международно признанных авторитетных сертификата, гигиенична и нетоксична. Широко используется в инженерных системах для отопления и водоснабжения.

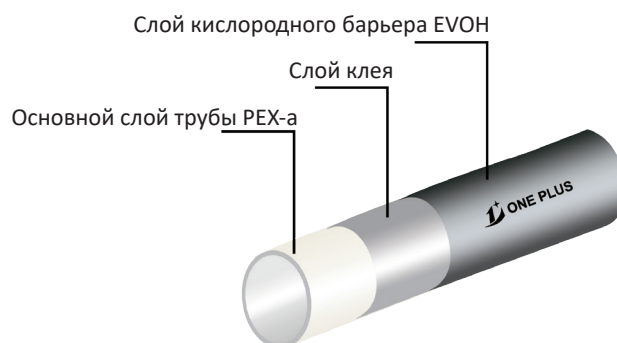
6. ONE PLUS имеет 20-летний опыт в области исследований и производства труб из сшитого полиэтилена PEX-a.

Максимальная ежедневная производительность достигает 300 000 метров в сутки.

Продукция предназначена для систем радиаторного и напольного отопления и охлаждения, горячего и холодного водоснабжения и полностью совместима с фитингами One Plus.

- Срок службы: 50 лет;
- Класс применения: 1,2,4,5/10 bar;
- Максимальная рабочая температура: 90°C (по ГОСТ 32415-2013);
- Аварийная температура: 110°C (по ГОСТ 32415-2013);
- Рабочее давление 10 bar при 90°C;

ТРУБЫ ONE PLUS PEX-a EVON С КИСЛОРОДНЫМ БАРЬЕРОМ



Преимущество трубы PEX-a /EVON

1. Кислородный барьерный слой EVON может эффективно блокировать проникновение кислорода в трубопроводную систему, тем самым препятствуя росту бактерий и отложений в трубопроводе, предотвращает рост грязи и обеспечивает чистоту воды.

2. Антидиффузионный слой наносится по стандарту DIN 4726 и контролируется, что кислородопроницаемость составляет менее 0,1 г. / м.³, Таким образом, слой EVON препятствует проникновению кислорода, что помогает избежать коррозии металлических элементов в отопительной системе и значительно продлевает общий срок службы.



Трубы One Plus изготавливаются из сшитого полиэтилена PEX-a в соответствии с EN ISO 15875 и ГОСТ 32415-2013. Труба PEX-a EVON имеет антидиффузионный слой от проникновения кислорода EVON, для предотвращения коррозии элементов системы и соответствуют требованиям DIN 4726 по кислородонепроницаемости

Номенклатура труб One Plus PEX-a , PEX-a/EVON

Диаметр, мм	Толщина стенки, мм.	Классы давления	Длина в бухте, м.
16	2,0	S4	6/100/200/300
16	2,2	S3,2	6/100/200/300
20	2,0	S5	6/100/200/300
20	2,8	S3,2	6/100/200/300
25	3,5	S3,2	6/50
32	4,4	S3,2	6/50
40	5,5	S5	6
50	6,9	S5	6
63	8,6	S5	6

Высокотемпературное радиаторное отопление

Трубы One Plus PEX-a / PEX-a EVOH имеют рабочую температуру до 90°C и рабочее давление 10 bar. Благодаря возможности скрытого монтажа, они идеально подходят для горизонтальной коллекторной разводки системы отопления. При соблюдении рабочих параметров срок службы составляет 50 лет. Важным преимуществом труб One Plus PEX-a EVOH является наличие кислородозащитного (антидиффузионного) слоя. Это обеспечивает проникновение кислорода не более 0,1 г/м³ в сутки, что особенно важно в закрытых системах отопления.



Система напольного отопления

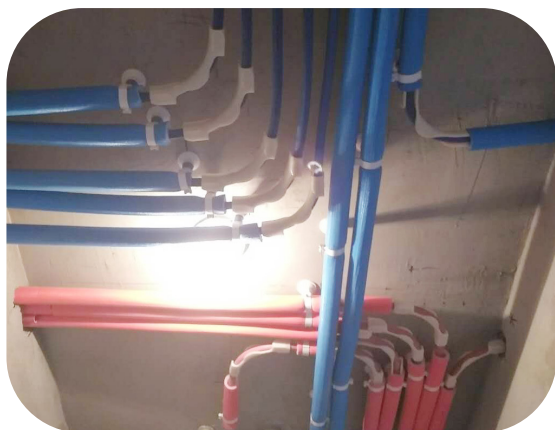
В современное время система тёплого пола широко распространена. Напольное отопление можно применять в индивидуальных жилых домах, торговых и развлекательных комплексах, в объектах социального значения. Система теплого пола имеет многие преимущества.

- Комфортное и равномерное распределение тепла в помещении.
- Отсутствие электромагнитного излучения.
- Скрытая прокладка - новые возможности в дизайне интерьеров.
- Длительный срок службы и простота эксплуатации.
- Низкотемпературная система даёт экономию энергоресурсов до 30%.



Система водоснабжения

Трубы One Plus хорошо зарекомендовали себя при скрытой прокладке систем горячего и холодного водоснабжения в современных жилых комплексах, бизнес центрах, производственных зданиях и индивидуальных жилых домах. Высокая гибкость позволяет избежать лишних соединений, повышая надёжность системы водоснабжения. Ещё одним преимуществом труб One Plus является их тип изготовления, так как PEX-a более гигиеничный по сравнению с PEX-b для питьевого водоснабжения.



Труба PEX-a для водоснабжения



Размер, мм	Ед.	Упаковка	Артикул
Φ16*2.0	м	200м./букта	3104011086
Φ16*2.2	м	200м./букта	3104011030
Φ20*2.0	м	100м./букта	3104011052
Φ20*2.8	м	100м./букта	3104011057
Φ25*3.5	м	50м./букта	3104011031
Φ32*4.4	м	50м./букта	3104011058
Φ40*5.5	м	6м/шт., 60м/ пакет	3104011138
Φ50*6.9	м	6м/шт., 60м/ пакет	3104011139
Φ63*8.6	м	6м/шт., 60м/ пакет	3104011140

Труба PEX-a/EVONH для отопления

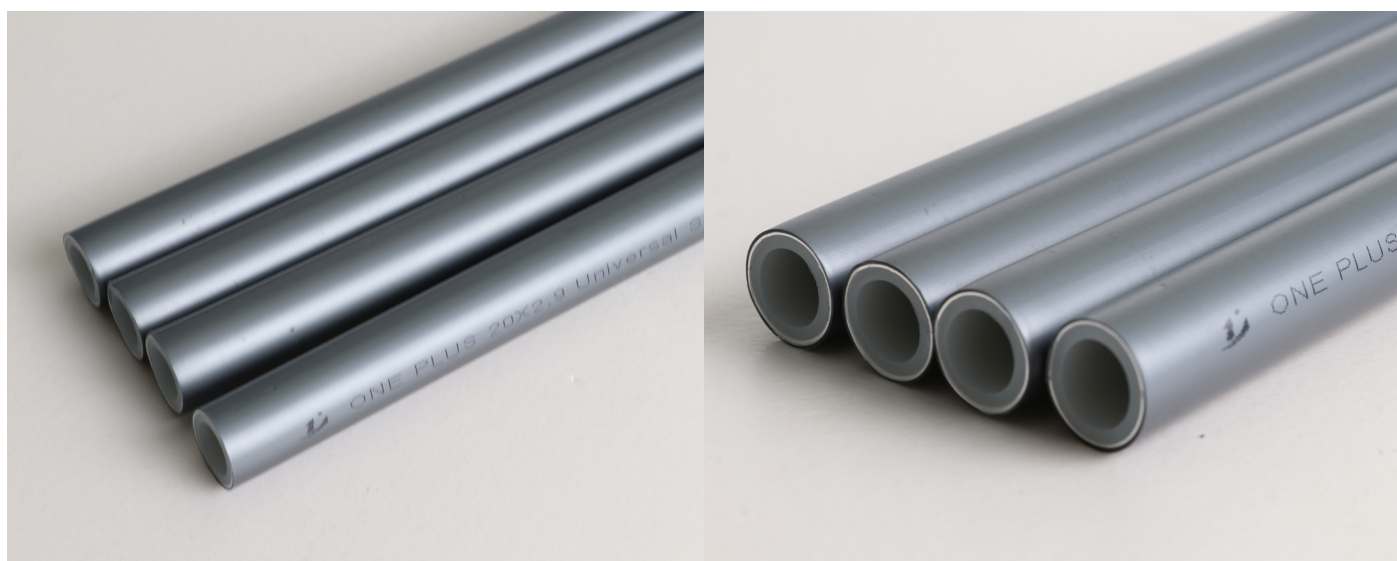


Размер, мм	Ед.	Упаковка	Артикул
Φ16*2.0	м	200м./букта	3104015053
Φ16*2.2	м	200м./букта	3104015036
Φ20*2.0	м	100м./букта	3104015060
Φ20*2.8	м	100м./букта	3104015037
Φ25*3.5	м	50м./букта	3104015038
Φ32*4.4	м	50м./букта	3104015118

Труба PEX-a/EVONH для отопления и водоснабжения, универсальная

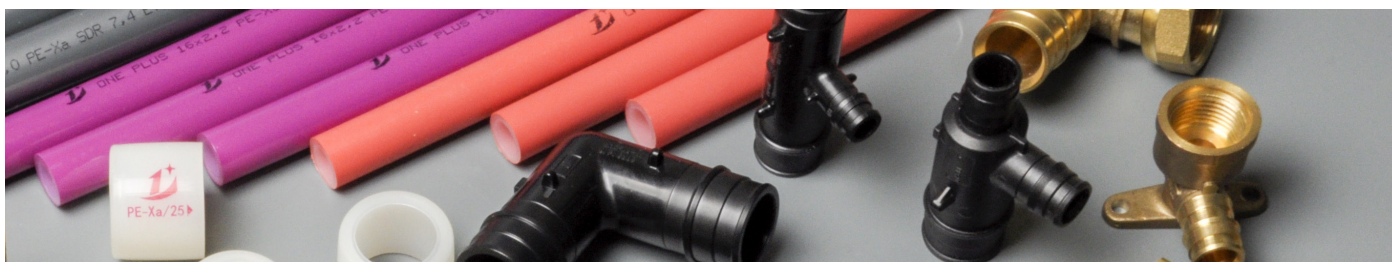


Размер, мм	Ед.	Упаковка	Артикул
Φ16*2.0	м	200м./букта	3104015068
Φ16*2.2	м	200м./букта	3104015025
Φ20*2.0	м	100м./букта	3104015069
Φ20*2.8	м	100м./букта	3104015032
Φ25*3.5	м	50м./букта	3104015029
Φ32*4.4	м	50м./букта	3104015033



Размеры и параметры труб

Спецификация	16	20	25	32
Наружный диаметр	16.2	20	25	32
Толщина стенки	2.6	2.9	3.7	4.7
Внутренний диаметр	11	14.2	17.6	22.6
Линейное расширение (Вт/мк)				0,15
Теплопроводность (Вт/ (м-к))				0,35
Шероховатость (мм)				0,007
Макс. рабочая температура (°C)	90°C PE-Xa/AL/PE			
Макс. рабочее давление (бар)	10 бар			
Мин. радиус изгиба без вспомогательных инструментов d = диаметр трубы				5 x d
Мин. радиус изгиба с пружинной втулкой / с трубогибом d = диаметр трубы				3 x d



Система One Plus состоит из латунных резьбовых фитингов, фитингов из полифенилсульфона (PPSU) и пластиковых колец РЕХ-а. Фитинги OP предназначены для монтажа водопроводных и отопительных систем с применением труб One Plus РЕХ-а.

Метод соединения основан на особом свойстве молекулярной памяти РЕХ-а – после расширения трубы и кольца, труба возвращается в свое исходное состояние. При усадке происходит плотное обжатие штуцера фитинга, соединение становится прочным, неразъемным и долговечным.

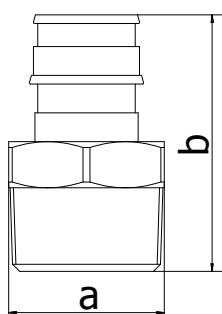
Свойства фитингов One Plus:

- Максимальное рабочее давление 10 bar, испытательное давление 15 bar.
- Максимальная допустимая температура транспортируемой среды +95°C.
- Срок службы: 50 лет (при соблюдении температурных режимов, приведенных в ГОСТ 32415-2013).
- Температура плавления PPSU 220 °С.
- Разрешены к применению в системах питьевого водоснабжения.
- Гарантия 10 лет.
- Все фитинги имеют необходимые сертификаты.

Фитинги One Plus имеют следующие преимущества перед другими системами:

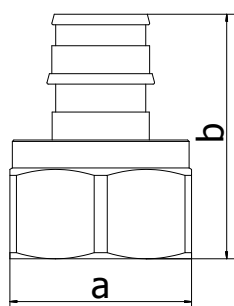
1. Резьбовые фитинги выполнены из высококачественной латуни марки CW617N, что обеспечивает гигиеничность и стойкость к коррозии.
2. Безопасность монтажа, нет необходимости использовать дополнительные уплотнительные кольца, сама труба служит уплотнителем.
3. После того, как сборка закончена, соединение становится необслуживаемым и неразъемным.
4. Соединение можно замоноличивать в бетон.
5. Увеличенное проходное сечение – обеспечение минимальной потери давления.
6. Упрощенный инструмент – для монтажа используется лишь один расширитель.
7. Монтаж допускается при температуре не ниже +5°C.
8. С учетом стоимости самих фитингов OP, а также пониженной стоимости труда из-за быстрого монтажа, система OP предлагает наибольшую экономию относительно всех других систем РЕХ.

Муфта переходная с наружной резьбой



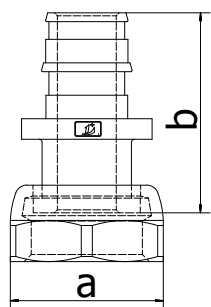
Диаметр	а, мм	в, мм	Артикул
16x1/2"	22	39	3204023003
16x3/4"	27	40	3204023120
20x1/2"	22	43	3204023018
20x3/4"	27	44	3204023150
25x3/4"	27	49	3204023002
32x1"	35	59	3204023017

Муфта переходная с внутренней резьбой



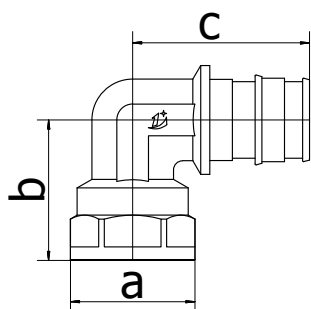
Диаметр	а, мм	в, мм	Артикул
16x1/2"	26	35	3204023011
16x3/4"	32	35	3204023118
20x1/2"	26	39	3204023012
20x3/4"	32	39	3204023119
25x3/4"	32	44	3204023016
32x1"	38	55	3204023001

Муфта переходная с накидной гайкой



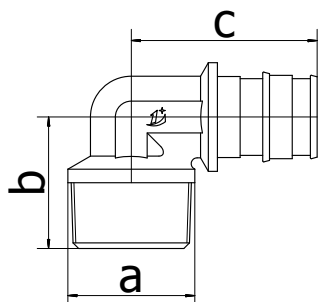
Диаметр	а, мм	в, мм	Артикул
16x1/2"	26	34	3204023029
16x3/4"	30	34	3204023151
20x1/2"	26	38	3204023028
20x3/4"	30	38	3204023152
25x3/4"	30	43	3204023030
32x1"	39	52	3204023031

Угол переходной с внутренней резьбой



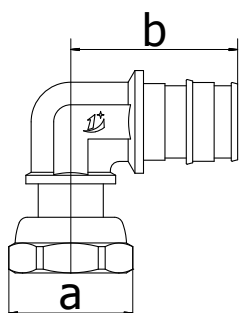
Диаметр	а, мм	в, мм	с, мм	Артикул
16x1/2"	27	29	35	3204023033
16x3/4"	34	33	38	3204023103
20x1/2"	27	31	39	3204023035
20x3/4"	34	33	42	3204023027
25x3/4"	27	33	46	3204023032

Угол переходной с наружной резьбой



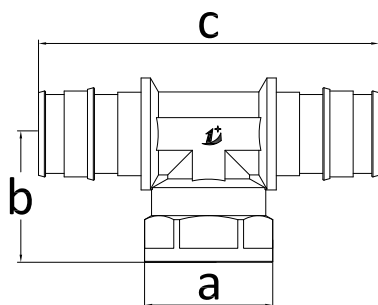
Диаметр	а, мм	б, мм	с, мм	Артикул
16x1/2"	23	27	31	3204023108
16x3/4"	28	28	37	3204023109
20x1/2"	23	28	36	3204023110
20x3/4"	28	29	41	3204023097
25x3/4"	28	30	47	3204023095

Угол переходной с накладной гайкой



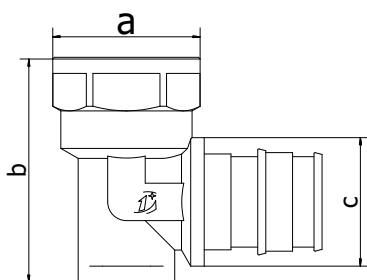
Диаметр	а, мм	б, мм	Артикул
16x1/2"	26	35	3204023033
16x3/4"	30	35	3204023103
20x1/2"	26	39	3204023035
20x3/4"	30	39	3204023027
25x3/4"	30	46	3204023032

Тройник с боковым переходом на внутреннюю резьбу



Диаметр	а, мм	б, мм	с, мм	Артикул
16x1/2"	27	25	65	3204023102
20x1/2"	27	27	73	3204023112
25x3/4"	34	30	91	3204023113

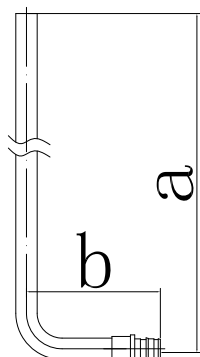
Водорозетка



Диаметр	а, мм	б, мм	с, мм	Артикул
16x1/2"	27	37	19	3204023010
16x3/4"	34	40	19	3204023105
20x1/2"	27	42	24	3204023025
20x3/4"	34	42	24	3204023104

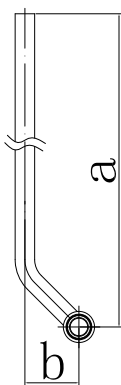
ФИТИНГИ ПОДКЛЮЧЕНИЯ РАДИАТОРОВ

Трубка подключения радиатора L образная



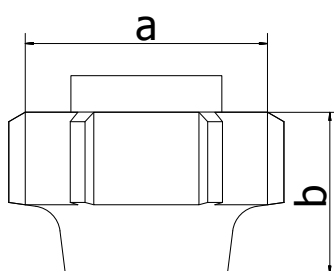
Диаметр	Длина, мм	a, мм	b, мм	Артикул
16x15	250	277	94	3221400085
20x15	250	277	98	3221400084

Трубка подключения радиатора T образная



Диаметр	Длина, мм	a, мм	b, мм	Артикул
16x15	250	277	94	3221400080
20x15	250	277	98	3221400083

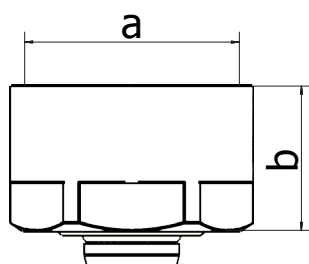
Фитинг подключения L и T образных трубок



Диаметр a	b, мм	Артикул	
15*3/4"	3/4"	20	3204023094

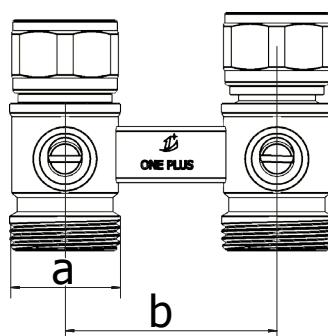
ФИТИНГИ ПОДКЛЮЧЕНИЯ РАДИАТОРОВ

Переходник компрессионный под евроконус



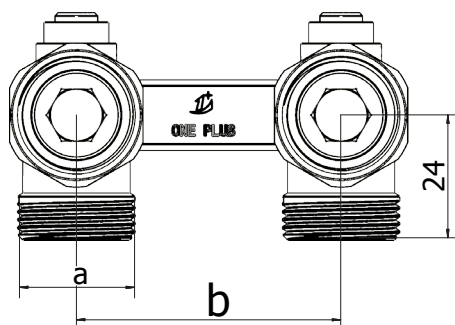
Диаметр	a	b, мм	Артикул
16x1/2"-2.0	1/2"	17	3204023159
16x3/4"-2.0	3/4"	18	3204023158
16x3/4"-2.2	3/4"	18	3204023233
20x3/4"-2.2	3/4"	18	3204023234
20x3/4"-2.8	3/4"	18	3204023232

Узел Н образный для подключения радиатора



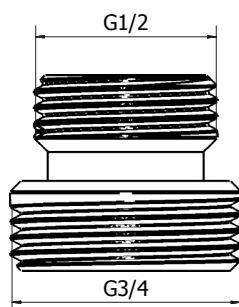
Резьба	a	b, мм	Артикул
M22x1.5	1/2"	50	3204023162
M22x1.5	3/4"	50	3204023161

Узел Н образный для подключения радиатора угловой



Резьба	a	b, мм	Артикул
M22x1.5	1/2"	50	3204023155
M22x1.5	3/4"	50	3204023154

Ниппель переходной для узла подключения радиатора



Диаметр	a	b	Артикул
1/2"x3/4"	1/2"	3/4"	3204023157
3/4"x3/4"	3/4"	3/4"	3204023156

PPSU-фитинги One Plus изготавливаются из специального полимера – полифенилсульфона (PPSU).

Соединения из PPSU отличаются высокой ударной прочностью, устойчивостью к высоким температурам (до +170 °С) и воздействию агрессивной среды. Как и другие пластмассы, PPSU не подвержен коррозии. Соединения из PPSU также обладают устойчивостью к УФ-лучам и отсутствием образования отложений растворенных в воде минеральных веществ.

Различные виды пластика PPSU широко используются в оборудовании для пищевой промышленности (молочные машины, фильтрационные панели, теплообменники) и для медицинских компонентов, подверженных многократным чисткам и стерилизации: насадки на держатели эндоскопических хирургических устройств, рукоятки для зубных и хирургических инструментов.

Подобные современные пластики с успехом заменяют металлы, обеспечивая существенную экономию традиционных материалов, энергетических ресурсов, трудовых затрат и эксплуатационных издержек. Пластиковые фитинги One Plus PPSU предназначены для использования в системах холодного и горячего водоснабжения, радиаторного и напольного отопления.

PPSU-фитинги имеют следующие технические характеристики:

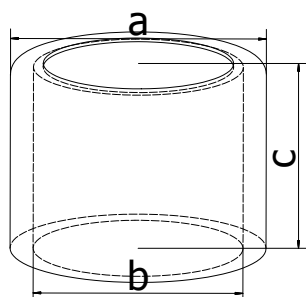
- максимально допустимое рабочее давление: 10 bar;
- испытательное давление составляет 16 bar;
- максимальная допустимая температура транспортируемой среды: 95 °С;
- срок службы: 50 лет (при соблюдении температурных режимов, приведенных в ГОСТ 32415-2013);
- температура плавления +170 °С;
- разрешены к применению в системах питьевого водоснабжения;
- гарантия: 10 лет.



Здоровье и безопасность

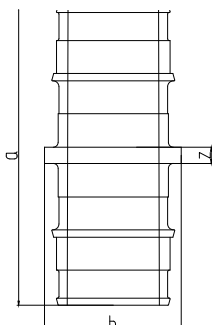
Материал PPSU также используется для изготовления посуды и пищевой упаковки благодаря лучшим характеристикам безопасности. Этот материал обладает высокой термостойкостью превышающей 200°С, химической устойчивостью к воздействию влаги и кислой среды, ударопрочностью.

Монтажная гильза



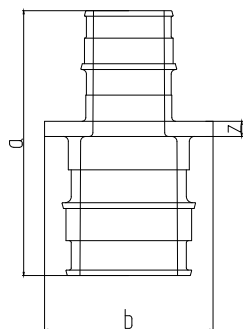
Диаметр	a, мм	b, мм	c, мм	Артикул
16	22	16	17	3204021051
20	26	20	21	3204021050
25	32	25	26	3204021049
32	40	32	33	3204021010

Муфта соединительная



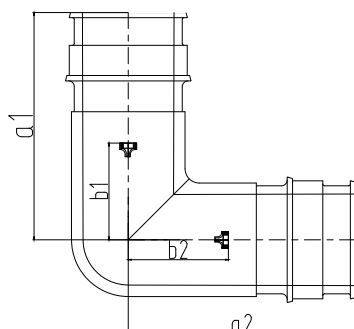
Диаметр	a, мм	b, мм	z, мм	Артикул
16	39	16	3	3206010035
20	47	20	3	3206010034
25	58	24	3	3206010033
32	73	29	3	3206010032

Муфта переходная



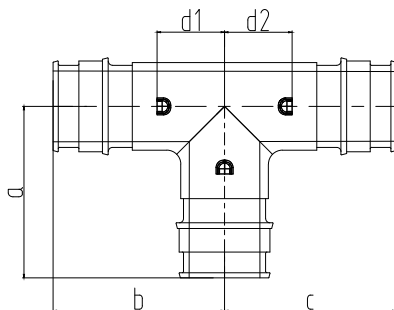
Диаметр	a, мм	b, мм	z, мм	Артикул
20x16	43	20	3	3206010017
25x16	48	24	3	3206010016
25x20	52	24	3	3206010015
32x25	65	29	3	3206010014

Угол 90°



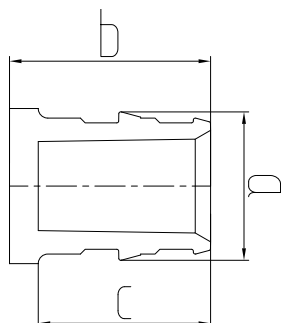
Диаметр	Размеры, мм				Артикул
	a1	a2	b1	b2	
16	27	31	9	13	3206010028
20	34	38	12	16	3206010029
25	42	47	14	19	3206010030
32	67	73	16	23	3206010031

Тройник



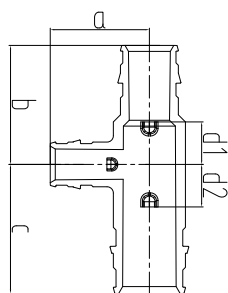
Диаметр	Размеры, мм					Артикул
	a	b	c	d1	d2	
16	27	34	34	16	16	3206010027
20	34	38	38	16	16	3206010009
25	42	47	47	19	19	3206010010
32	53	59	59	24	24	3206010002

Заглушка



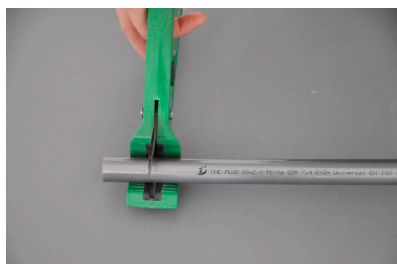
Диаметр	a, мм	b, мм	c, мм	Артикул
16	15	21	18	3206010122
20	20	25	22	3206010123
25	25	30	27	3206010124

Тройник разносторонний



Диаметр	Размеры, мм					Артикул
	a	b	c	d1	d2	
16x20x16	33	34	34	16	16	3206010020
20x16x16	29	35	33	13	13	3206010018
20x16x20	29	35	35	13	13	3206010021
20x20x16	34	38	36	16	16	3206010019
20x25x20	39	41	41	19	19	3206010022
25x16x20	31	41	37	13	13	3206010024
25x16x25	31	41	41	13	13	3206010025
25x20x20	36	44	40	16	16	3206010001
25x20x25	36	44	44	16	16	3206010037
25x25x20	42	47	43	19	19	3206010036
25x32x25	49	51	51	24	24	3206010011
32x25x25	47	56	47	19	19	3206010039
32x25x32	45	55	55	20	20	3206010040

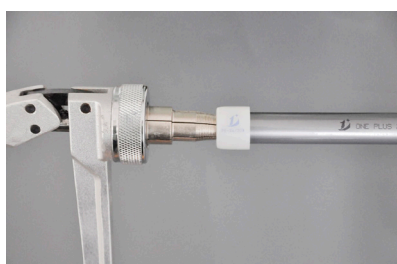
Последовательность действий при монтаже



1. Отрежьте трубу перпендикулярно ее оси, пользуйтесь специальным труборезом One Plus.



2. Наденьте гильзу на конец трубы до упора.



3. Расширяйте трубу с гильзой с помощью инструмента описанным далее способом:

- разведите ручки расширителя полностью и вставьте насадку внутрь трубы;
- сведите ручки расширителя полностью;
- разведите ручки расширителя полностью, и продвиньте насадку внутрь трубы.

Расширение необходимо произвести несколько раз, проворачивая расширитель перед сведением, до того момента, как головка инструмента не войдет в трубу до упора. При температуре окружающей среды ниже -5°C расширение следует производить предварительно нагрев трубу строительным феном. Важно обязательно проворачивать трубу перед каждым сдвижением.



4. Быстро установите штуцер фитинга в трубу до упора.

Благодаря эффекту молекулярной памяти, через несколько секунд, создается прочное соединение трубы с фитингом.



Аккумуляторный инструмент ОР



Ручной инструмент ОР



Монтаж электрическим инструментом M12/M18

Труба One Plus	Фитинг One Plus	Гильза One Plus	M12		M18	
			21°C	-10°C	21°C	-10°C
16x2.0	16	OP16	5	5	5	5
20x2.0	20	OP20	7	6	6	6
16x2.2	16	OP16	7	6	7	6
20x2.8	20	OP20	10	11	21	11
25x3.5	25	OP25	17	18	19	19
32x4.4	32	OP32			10	10
40x5.5	40	OP40			9	8

Монтаж ручным инструментом

Труба One Plus	Фитинг One Plus	Гильза One Plus	Кол-во расширений
16x2.0	16	OP16	4
20x2.0	20	OP20	5
16x2.2	16	OP16	5
20x2.8	20	OP20	8
25x3.5	25	OP25	18

Фитинги One Plus – латунные фитинги аксиального типа с подвижной гильзой (напрессовочные фитинги). Предназначены для соединения труб One Plus при монтаже систем горячего и холодного, в т.ч. питьевого водоснабжения, радиаторного отопления, систем напольного отопления и снеготаяния. Основой аксиального соединения с подвижной гильзой является принцип осевой напрессовки гильзы на штуцер фитинга. При надвигании фиксирующей гильзы происходит плотное прижатие трубы к штуцеру фитинга, обеспечивающее надежное соединение трубы и фитинга. Уплотнителем выступает сама труба благодаря эффекту молекулярной памяти и возвращению расширенной трубы в исходное положение. Соединение осуществляется специальным монтажным инструментом One Plus. Фитинги One Plus изготавливаются из специальной гигиенической латуни марки CW617N, устойчивой к коррозии и обеспечивают долговечное соединение с трубой.

1. Латунные фитинги One Plus изготавливаются из специальной обесцинкованной латуни марки CW617N, и соответствует гигиеническим стандартам питьевой воды.
2. Используются медные прутки при процессе горячейковки для обеспечения плотности и вязкости фитингов.
3. Фитинги менее ломкие при высоких температурах, прочность в два раза выше, чем у литых фитингов.
4. Наружная поверхность специально обработана для сохранения цвета и для обеспечения длительного использования и устойчивости к коррозии.
5. Размеры фитингов соблюдены строго по стандартам ISO, при этом сочетании с размерами труб обеспечивается надежность соединений.
6. Благодаря более 5000 тепловых тестов и 10000 циклов испытаний на ударную нагрузку, эксплуатационный срок службы рассчитан на более чем 50 летний период.
7. Фитинги с подвижной гильзой могут использоваться в соединении трубопроводов PEX, PE-RT, и PB.

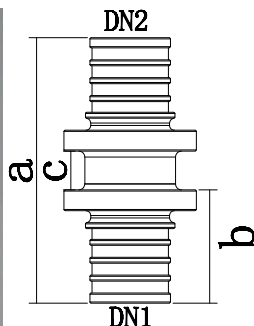
Преимущества:

- Надёжное неразъёмное соединение с трубой;
- Подходят для скрытого монтажа, включая замоноличивание в бетон;
- Визуальный контроль качества соединения;
- Срок службы не менее 50 лет.



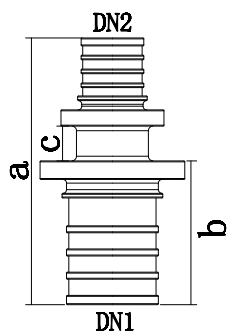
АКСИАЛЬНЫЕ ФИТИНГИ С НАДВИЖНОЙ ГИЛЬЗОЙ

Муфта соединительная



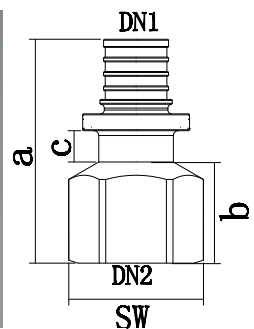
Диаметр	DN1, мм	DN2, мм	а, мм	б, мм	с, мм	Артикул
16	16	16	44.5	19	6.5	3204023072
20	20	20	52.5	23	6.5	3204023074
25	25	25	69.5	31	7.5	3204023079
32	32	32	82	37	8	3204023078

Муфта переходная



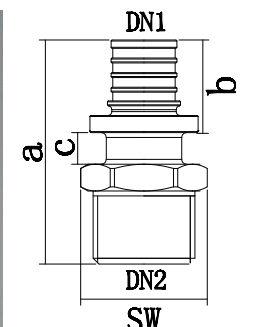
Диаметр	DN1, мм	DN2, мм	а, мм	б, мм	с, мм	Артикул
20x16	20	16	48.5	23	6.5	3204023077
25x16	25	16	57.5	31	7.5	3204023080
25x20	25	20	61.5	31	7.5	3204023076
35x25	32	25	75.5	37	7.5	3204023075

Муфта переходная с внутренней резьбой



Диаметр	DN1, мм	DN2	а, мм	б, мм	с, мм	SW, мм	Артикул
16x1/2"	16	G1/2"	46.5	21	6.5	28	3204023121
16x3/4"	16	G3/4"	50.5	25	6.5	38	3204023123
20x1/2"	20	G1/2"	48.5	19	6.5	30	3204023058
20x3/4"	20	G3/4"	54.5	25	6.5	38	3204023138
25x3/4"	25	G3/4"	62.5	24	7.5	38	3204023057
32x1"	32	G1"	72	27	8	44	3204023122

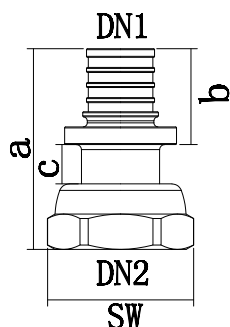
Муфта переходная с наружной резьбой



Диаметр	DN1, мм	DN2	а, мм	б, мм	с, мм	SW, мм	Артикул
16x1/2"	16	R1/2"	46	19	6.5	26	3204023145
16x3/4"	16	R3/4"	47	19	6.5	30	3204023146
20x1/2"	20	R1/2"	51	23	6.5	30	3204023137
20x3/4"	20	R3/4"	52	23	6.5	38	3204023056
25x3/4"	25	R3/4"	61	31	7	30	3204023055
32x1"	32	R1"	72	37	7.5	37.7	3204023054

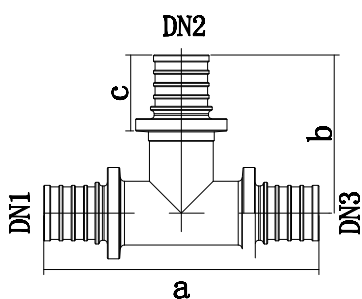
АКСИАЛЬНЫЕ ФИТИНГИ С НАДВИЖНОЙ ГИЛЬЗОЙ

Муфта переходная с накидной гайкой



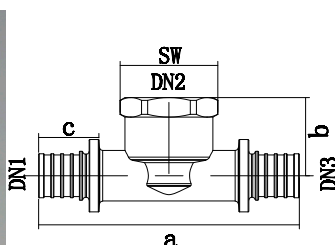
Диаметр	Размеры, мм						SW	Артикул
	DN1	DN2	a	b	c			
16x1/2"	16	G1/2"	39.8	19	7.8	29	3204023139	
16x3/4"	16	G3/4"	40.3	19	6.5	33	3204023140	
20x1/2"	20	G1/2"	43.8	23	7.8	29	3204023142	
20x3/4"	20	G3/4"	44.3	23	6.5	33	3204023141	
25x3/4"	25	G3/4"	52.3	31	6.5	33	3204023143	
32x1"	32	G1"	62.5	37	8	43	3204023144	

Тройник равносторонний



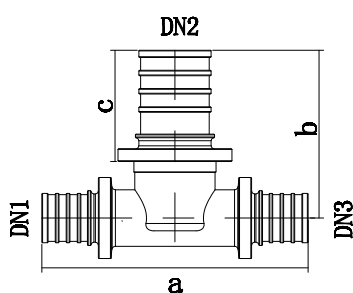
Диаметр	Размеры, мм						Артикул
	DN1	DN2	DN2	a	b	c	
16	16	16	16	67	38.5	18.5	3204023062
20	20	20	20	80	43.5	23.5	3204023061
25	25	25	25	100	55	31	3204023134
32	32	32	32	119.4	65.4	37.4	3204023060

Тройник переходной с внутренней резьбой



Диаметр	Размеры, мм						Артикул
	DN1	DN2	DN2	a	b	c	
16x1/2"x16	16	G1/2"	16	80	24	19	3204023132
20x1/2"x20	20	G1/2"	20	90	25	23.5	3204023128
25x3/4"x25	25	G3/4"	25	112	30	31	3204023131

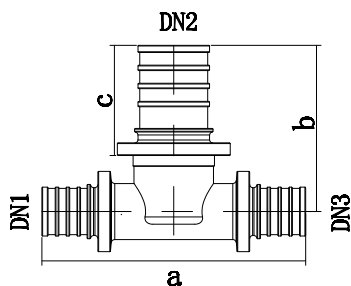
Тройник с увеличенным боковым проходом



Диаметр	Размеры, мм						Артикул
	DN1	DN2	DN2	a	b	c	
16x20x16	16	20	16	71	43	23.5	3204023049
16x25x16	16	25	16	73	47	30.5	3204023133
25x32x25	25	32	25	105	60.5	36.7	3204023129

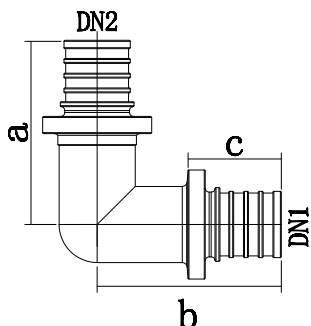
АКСИАЛЬНЫЕ ФИТИНГИ С НАДВИЖНОЙ ГИЛЬЗОЙ

Тройник разносторонний



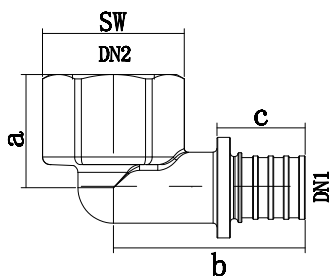
Диаметр	Размеры, мм						Артикул
	DN1	DN2	DN2	a	b	c	
20x16x20	20	16	20	77	39	18.5	3204023046
25x16x25	25	16	25	94	43	18.5	3204023044
25x20x25	25	20	25	97	46.5	23	3204023042
32x25x32	32	25	32	114	58.5	31	3204023039

Угол 90°



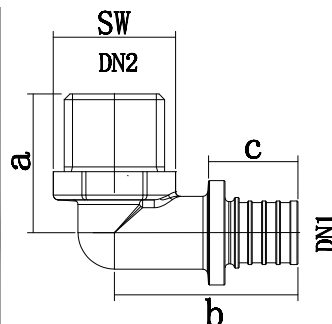
Диаметр	Размеры, мм					Артикул
	DN1	DN2	a	b	c	
16	16	16	37.5	37.5	19	3204023053
20	20	20	44.5	44.5	23.5	3204023052
25	25	25	55	55	31	3204023051
32	32	32	65.2	65.2	37	3204023050

Угол 90° переходной с внутренней резьбой



Диаметр	Размеры, мм						Артикул
	DN1	DN2	a	b	c	SW	
16x1/2"	16	G1/2"	27.5	46	19	37	3204023126
16x3/4"	20	G1/2"	29.5	50	23	37	3204023067
20x3/4"	20	G3/4"	29.8	50.8	23	37	3204023149
25x3/4"	25	G3/4"	31	58.5	31	37	3204023066

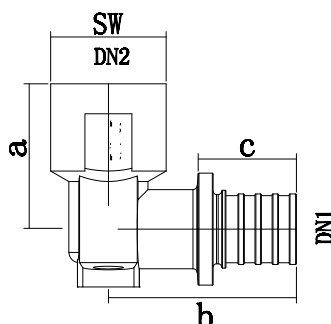
Угол 90° переходной с наружной резьбой



Диаметр	Размеры, мм						Артикул
	DN1	DN2	a	b	c	SW	
16x1/2"	16	R1/2"	29.5	39	19	26	3204023124
16x3/4"	20	R3/4"	29.5	42.5	19	32.5	3204023125
20x1/2"	20	R1/2"	31.5	43	23	26	3204023136
20x3/4"	20	R3/4"	33	45.8	23	32.5	3204023070
25x3/4"	25	R3/4"	34	54.5	31	32.5	3204023069

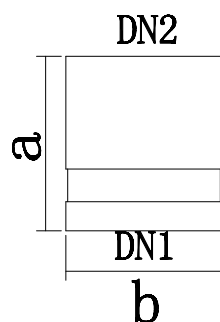
АКСИАЛЬНЫЕ ФИТИНГИ С НАДВИЖНОЙ ГИЛЬЗОЙ

Водорозетка



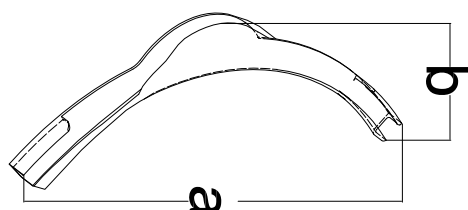
Диаметр	Размеры, мм						Артикул
	DN1	DN2	a	b	c	SW	
16x1/2"	16	G1/2"	30	40	18.5	27	3204023127
20x1/2"	20	G1/2"	33.8	44	23.5	27	3204023135
20x3/4"	20	G3/4"	33.5	45	22.5	31	3204023064
25x3/4"	25	G3/4"	35	55.5	30.5	35	3204023063

Гильза латунная



Диаметр	Размеры, мм				Артикул
	DN1	DN2	a	b	
16	16	16	24	21.5	3204023091
20	20	20	25	25	3204023089
25	25	25	27.5	30.5	3204023090
32	32	32	34	39	3204023073

Фиксатор угловой для РЕХ труб



Диаметр	Размеры, мм			Артикул
	a	b		
16	175	58		3204021016
20	200	73		3204021015
25	225	89		3206010124

Латунная трубка подключения радиатора L образная



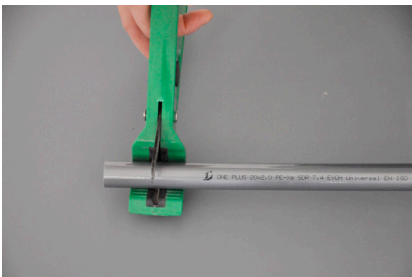
Диаметр	Длина, мм	a, мм	b, мм	Артикул
16x15	250	277	94	3221400065
20x15	250	277	98	3221400067

Латунная трубка подключения радиатора Т образная

Диаметр	Длина, мм	a, мм	b, мм	Артикул
16x15	250	277	94	3221400063
20x15	250	277	98	3221400064

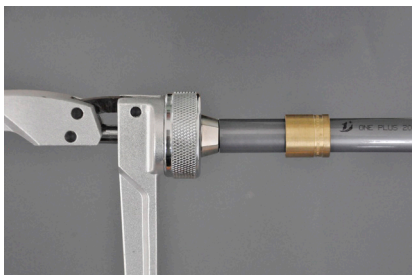


Последовательность действий при монтаже



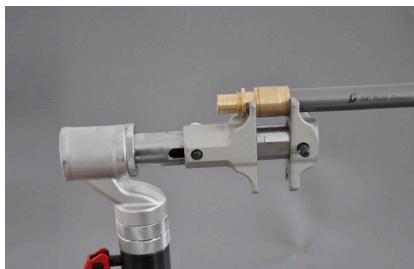
1. Отрежьте трубу перпендикулярно ее оси, пользуйтесь специальным трубо-резом One Plus.

2. Наденьте гильзу на трубу таким образом, чтобы внутренняя фаска была обращена к месту соединения.



3. Вставьте инструмент в трубу до упора с расширительной насадкой соответствующего диаметра.

Выполните развальцовку в два-три приема с поворотом насадки расширителя на 30° перед каждым сгибанием.



4. Надвиньте гильзу на фитинг до упора, применяя насадки пресс-аппарата соответствующих диаметров.

Окончание запрессовки. Гильза и фитинг должны плотно прилегать друг к другу без зазора.



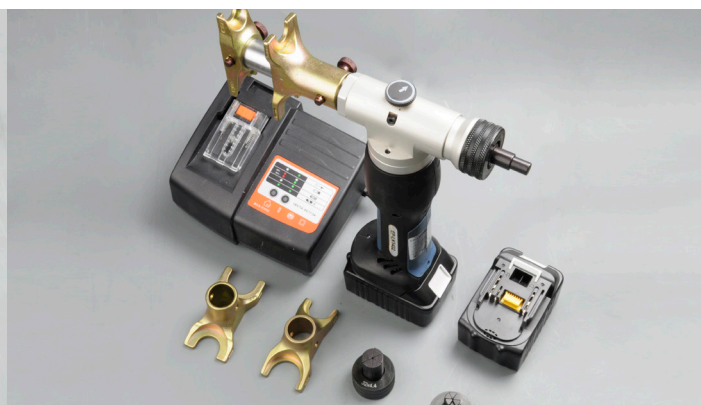
6. Готовое соединение.

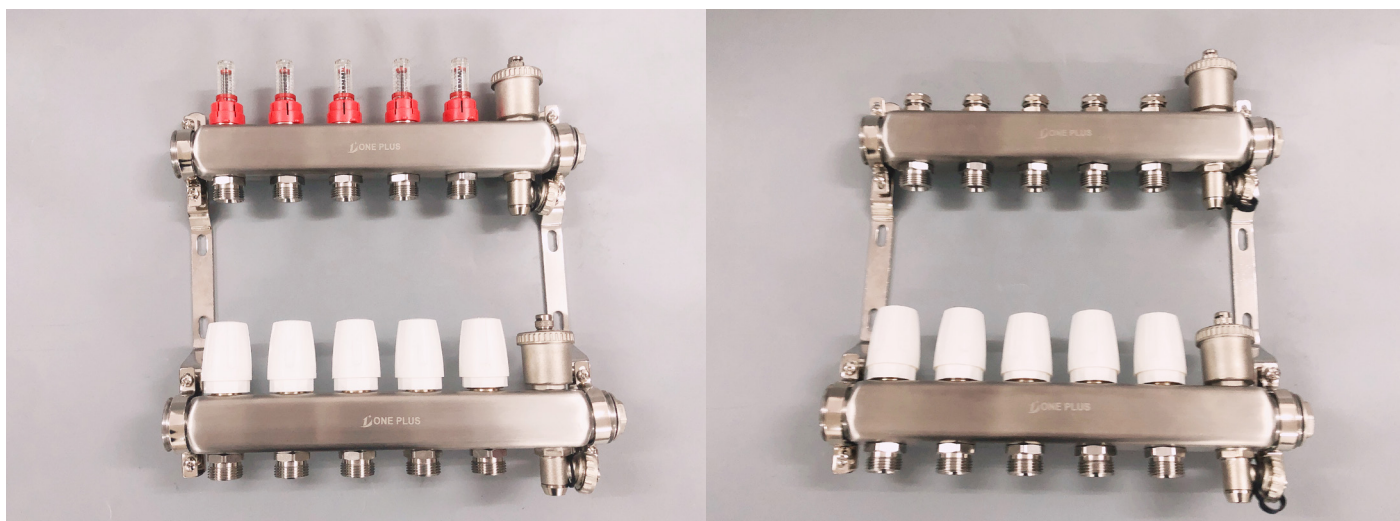
Инструмент для монтажа

Ручной инструмент аксиальный



Аккумуляторный инструмент аксиальный












Коллекторы с расходомерами

Название	Артикул	Модель
Коллекторная группа с расходомерами из нержавеющей стали	3222000137	DN25-2P+1
Коллекторная группа с расходомерами из нержавеющей стали	3222000146	DN25-3P+1
Коллекторная группа с расходомерами из нержавеющей стали	3222000151	DN25-4P+1
Коллекторная группа с расходомерами из нержавеющей стали	3222000157	DN25-5P+1
Коллекторная группа с расходомерами из нержавеющей стали	3222000139	DN25-6P+1
Коллекторная группа с расходомерами из нержавеющей стали	3222000144	DN25-7P+1

Коллекторы без расходомеров

Название	Артикул	Модель
Коллекторная группа БЕЗ расходомеров из нержавеющей стали	3222000152	DN25-3P+1
Коллекторная группа БЕЗ расходомеров из нержавеющей стали	3222000140	DN25-4P+1
Коллекторная группа БЕЗ расходомеров из нержавеющей стали	3222000142	DN25-5P+1
Коллекторная группа БЕЗ расходомеров из нержавеющей стали	3222000154	DN25-6P+1
Коллекторная группа БЕЗ расходомеров из нержавеющей стали	3222000147	DN25-7P+1

ЗАЩИТНЫЙ И КРЕПЕЖНЫЙ МАТЕРИАЛ

	Название	Артикул	Размер, мм
	Труба защитная гофрированная D вн./нар 18/23 красная	GT16-K	Φ 18/23
	Труба защитная гофрированная D вн./нар 18/23 синяя	GT16-C	Φ 18/23
	Труба защитная гофрированная D вн./нар 22/25 красная	GT20-K	Φ 22/25
	Труба защитная гофрированная D вн./нар 22/25 синяя	GT20-C	Φ 22/25
	Труба защитная гофрированная D вн./нар 29/35 красная	GT25-K	Φ 29/35
	Труба защитная гофрированная D вн./нар 29/35 синяя	GT25-C	Φ 29/35
	Дюбель-крюк односторонний	DK-1-80	80
	Дюбель-крюк двусторонний	DK-2-80	80
	Насадка пластмассовая для защиты трубы		
	Заглушка монтажная красная	ZM-K	1/2
	Заглушка монтажная синяя	ZM-C	1/2
	Дюбель-хомут	DX-16	D16
	Дюбель-хомут	DX-20	D20
	Дюбель-хомут	DX-25	D25
	Дюбель-хомут	DX-32	D32

ОБЪЕКТЫ С ОБОРУДОВАНИЕМ ONE PLUS

Апарт-отель «YE'S БОТАНИЧЕСКИЙ САД»

г. Москва



Клубная резиденция «АНГЕЛОВО»

Московская область

Коттеджный поселок «Кембридж»

Московская область



Здание в Бескудниково по программе
реновации. г. Москва

ОБЪЕКТЫ С ОБОРУДОВАНИЕМ ONE PLUS

ЖК «Режиссер»
г. Москва, м. ВДНХ



ЖК «Сидней Сити»
г. Москва, м. Звенигородская (2024)

ЖК «Настроение»
г. Москва, м. Ростокино



БЦ «Дмитровский»
г. Москва, Б

ОБЪЕКТЫ С ОБОРУДОВАНИЕМ ONE PLUS

ЖК «Датский квартал»
г. Москва, м. Бибирево



ЖК «Движение Тушино»
г. Москва, м. Тушинская

ЖК «Сколковский»
г. Москва, м. Славянский бульвар



ЖК «Рихард»
г. Москва, м. Полежаевская

ОБЪЕКТЫ С ОБОРУДОВАНИЕМ ONE PLUS

ЖК «ЖК Архитектор»

г. Москва, м. Калужская



ЖК «Морская набережная»

г. Санкт-Петербург, м. Приморская

ЖК «Чистое небо»

г. Санкт-Петербург



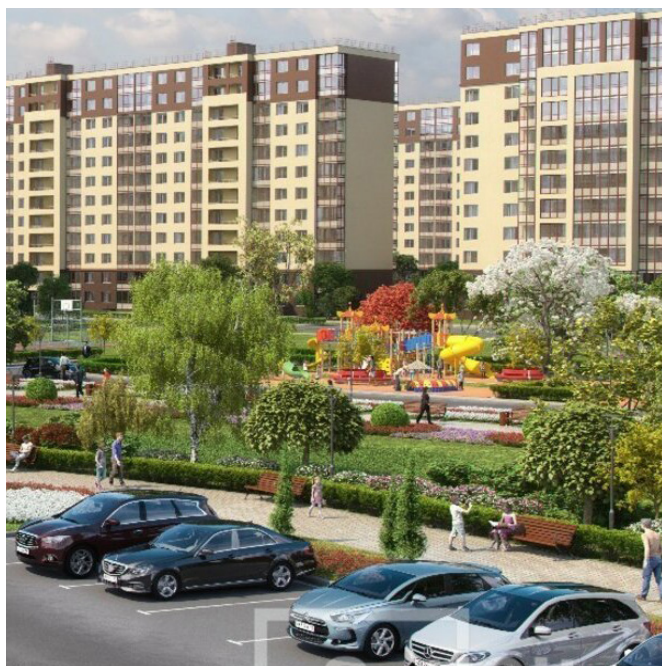
ЖК «Стрижи»

г. Санкт-Петербург

ОБЪЕКТЫ С ОБОРУДОВАНИЕМ ONE PLUS

ЖК «Солнечный город»

г. Санкт-Петербург



ЖК «Зеленый квартал»

г. Санкт-Петербург

ЖК «ID Кудрово»

г. Санкт-Петербург



ЖК «ID Московский»

г. Санкт-Петербург

ОБЪЕКТЫ С ОБОРУДОВАНИЕМ ONE PLUS

ЖК «Цветной город Квартал 19»
г. Санкт-Петербург



ЖК «Высший пилотаж 2»
г. Гатчина

ЖК «Лучший»
г. Краснодар

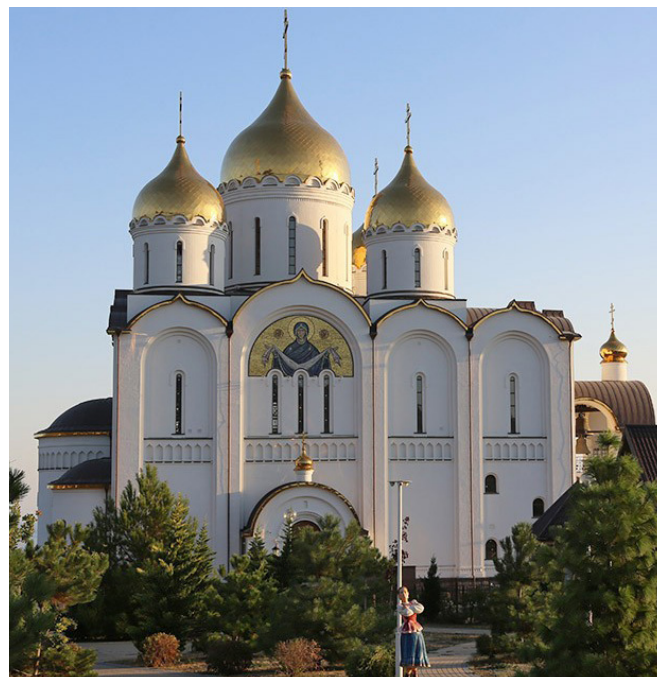


NEO квартал «Красная площадь»
г. Краснодар

ОБЪЕКТЫ С ОБОРУДОВАНИЕМ ONE PLUS

ЖК «1-й на Рябиновой»

г. Новосибирск

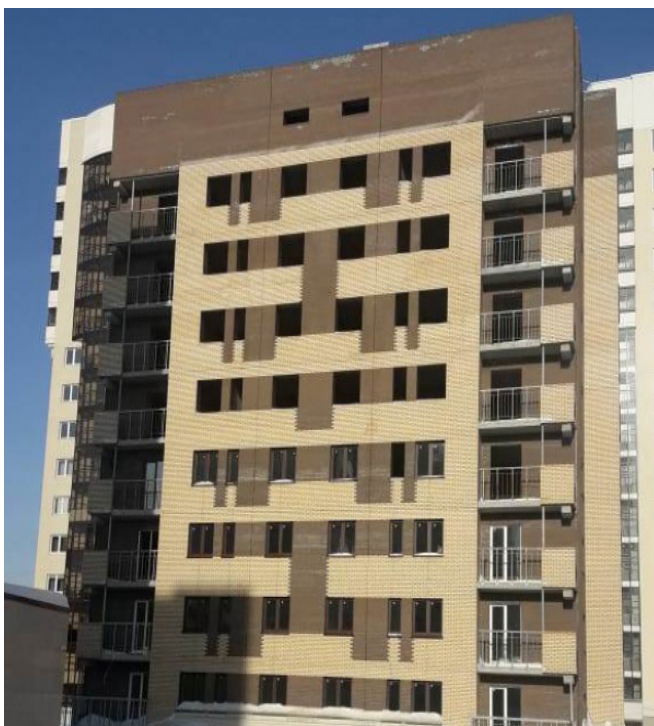


Храм Андрея Первозданного

г. Геленджик

ЖК «Манхэттен»

г. Новосибирск



ЖК «Гвардейский»

г. Новосибирск

ОБЪЕКТЫ С ОБОРУДОВАНИЕМ ONE PLUS

ЖК «Золотая роща»

г. Новосибирск



ЖК «Новые ключи»

г. Сургут

ЖК «Олимп»

г. Обнинск



ЖК «ФРЕГАТ 2»

г. Владивосток

ОБЪЕКТЫ С ОБОРУДОВАНИЕМ ONE PLUS

ЖК «Красная площадь»

г. Новороссийск

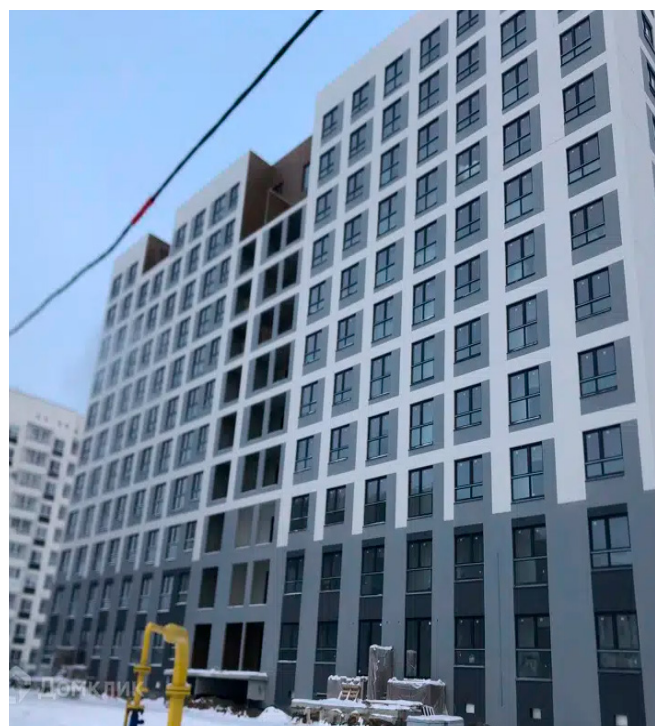


ЖК «Красина»

г. Новороссийск

ЖК «Благодатный»

г. Артем



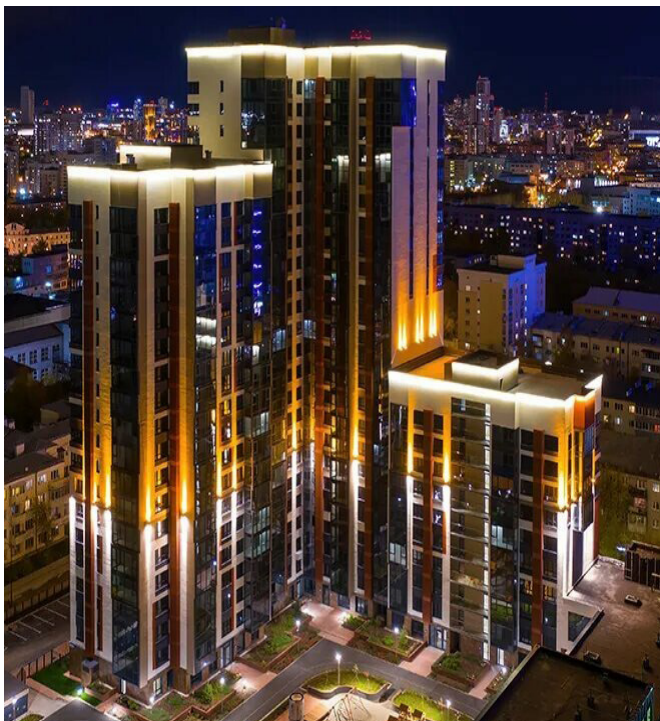
ЖК «MOTIVE»

г. Челябинск

ОБЪЕКТЫ С ОБОРУДОВАНИЕМ ONE PLUS

ЖК «Нагорный»

г. Екатеринбург, Верх-Исетский район

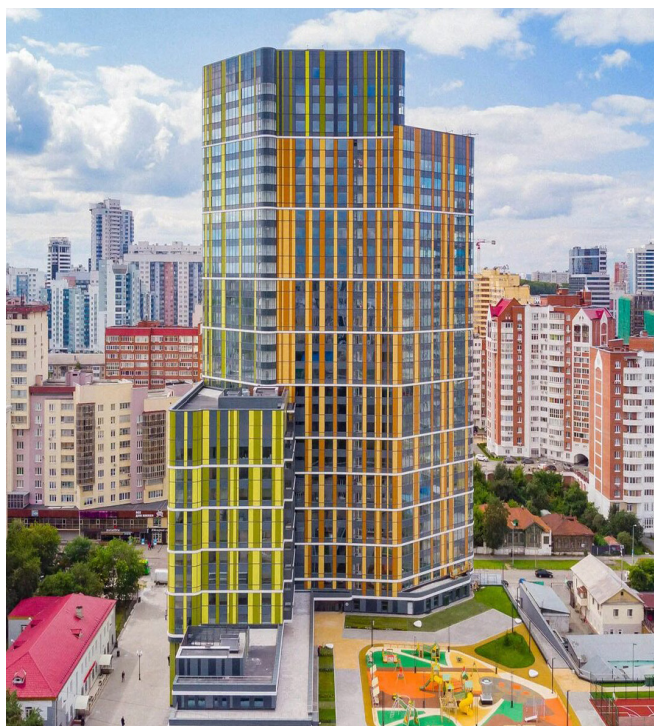


ЖК «Изумрудный Бор»

г. Екатеринбург, проспект Космонавтов, 10

ЖК «Светлый»

г. Екатеринбург, Кольцовский тракт



ЖК «Тринити»

г. Екатеринбург, ул. Хохрякова, 83

ОБЪЕКТЫ С ОБОРУДОВАНИЕМ ONE PLUS

ЖК «Шишимская горка»

г. Екатеринбург, район Уктус



ЖК «Рифей»

Свердловская область, г.Верхняя Пышма

ЖК «Раута»

г. Екатеринбург, Железнодорожный район



ЖК «Горизонт»

г. Тюмень, ул. Дружбы

ОБЪЕКТЫ С ОБОРУДОВАНИЕМ ONE PLUS

ЖК «Ленина, 46»
г. Ростов-на-Дону



ЖК «Сердце Ростова 2»
г. Ростов-на-Дону

ЖК «Северная Звезда»
Ростовская область, г. Батайск



ЖК «Пальмира 2.0»
Ростовская область, г. Батайск

РЕКОМЕНДАЦИИ ПО ХРАНЕНИЮ И ТРАНСПОРТИРОВКЕ ТРУБ ONE PLUS

1. При хранении и транспортировке следует избегать контакта труб с острыми, колющими и режущими предметами.
2. Трубы One Plus упакованы и не требуют дополнительных мер защиты от ультрафиолета.
3. При хранении до 3-х месяцев, допускается высота штабеля 3 метра и 2 метра при хранении более 3-х месяцев.
4. Трубы из сшитого полиэтилена One Plus являются горючим материалом и требуют соблюдения необходимых мер пожарной безопасности.
5. Транспортировка труб One Plus допускается любым видом транспорта с соблюдением соответствующих нормативно-правовых актов.

СЕРТИФИКАЦИЯ И ГАРАНТИЯ

ООО «ВАН ПЛАС» гарантирует, что трубы One Plus производятся и испытываются согласно требованиям международных стандартов и нормативов, а также соответствуют ГОСТ 32415-2013.

Все это позволяет давать долгосрочную 10-ти летнюю гарантию на смонтированную систему One Plus (трубы и фитинги).

Условия предоставления 10-ти летней гарантии:

1. Применение оригинальных труб One Plus.
2. Применение оригинальных фитингов One Plus.
3. Применение одобренного монтажного инструмента.
4. Проведение гидравлических испытаний системы.

Гарантия не распространяется на:

1. Повреждения, возникшие вследствие замерзания воды.
2. Любые внешние механические повреждения, повлекшие разрушение участка трубопровода.
3. Эксплуатацию труб в режимах не соответствующих ГОСТ 32415-2013.
4. При возникновении гарантийного случая вызов представителя ООО «ВАН ПЛАС» обязателен.
5. Гарантийные обязательства не распространяются на компенсацию убытков, вызванных простоем или перерывом в эксплуатации.

**ТАМОЖЕННЫЙ СОЮЗ
РЕСПУБЛИКИ БЕЛАРУСЬ, РЕСПУБЛИКИ КАЗАХСТАН
И РОССИЙСКОЙ ФЕДЕРАЦИИ**
УПРАВЛЕНИЕ ФЕДЕРАЛЬНОЙ СЛУЖБЫ ПО НАДЗОРУ В СФЕРЕ ЗАЩИТЫ ПРАВ ПОТРЕБИТЕЛЕЙ И
БЛАГОПОЛУЧИЯ ЧЕЛОВЕКА ПО ГОРОДУ МОСКВЕ
ГЛАВНЫЙ ГОСУДАРСТВЕННЫЙ САНИТАРНЫЙ ВРАЧ ПО ГОРОДУ МОСКВЕ
РОССИЙСКАЯ ФЕДЕРАЦИЯ

**СВИДЕТЕЛЬСТВО
о государственной регистрации**

№ RU.77.01.34.013.E.001122.05.18 от 17.05.2018 г.

Продукция: сшитого полиэтилена для холодного и горячего водоснабжения и отопления. Изготовлена в соответствии с документами, декларацией качества. Изготовитель (производитель) - HONGYUE Plastic Group Co., Ltd., адрес: No.81, Longhai Road, Economic Technologic Development Zone Qinhuaqdao City Hebei (96004), China (Китайская Народная Республика). Получатель: ООО «ВАН ПЛАС ПЛАСТМАССА», адрес: 143441, Московская область, Красногорский р-н, п/о, Путилково, 69 км МКАД Строение 1, помещение 47/55 (Российская Федерация).

СООТВЕТСТВУЕТ эпидемиологическим и гигиеническим требованиям к продукции (товарам), подлежащей санитарно-эпидемиологическому надзору (контролю) при решении Комиссии таможенного союза № 299 от 28.05.2010 г. (п. II, разд. 3)

прошла государственную регистрацию, внесена в Реестр свидетельств о государственной регистрации и разрешена для производства, реализации и использования

для систем хозяйственно-питьевого водоснабжения, холодного и горячего водоснабжения и отопления.

Настоящее свидетельство выдано на основании (перечислить рассмотренные протоколы исследований, наименование организации (испытательной лаборатории, центра), проводившей исследования, другие рассмотренные документы): Заключение № 01102 от 10.05.2018 г. Протоколы ИЛ ФБУЗ "Центр гигиены и эпидемиологии в городе Москва" (Аттестат аккредитации № RA.RU.51.0886) №505011, №5111 от 18.04.2018 г., 3125 12 от 25.04.2018 г., экспертное заключение ФБУЗ "Центр гигиены и эпидемиологии в городе Москва" №77.01.12.П.001212.04.18 от 28.04.2018 г.

Срок действия свидетельства о государственной регистрации устанавливается на весь период изготовления продукции или поставок подконтрольных товаров на территорию таможенного союза

Подпись, ФИО, должность уполномоченного лица, выдавшего документ и печать органа (учреждения), выдавшего документ

Андреева Е. Е.
М. П.

№ 0351480

**СИСТЕМА ДОБРОВОЛЬНОЙ
СЕРТИФИКАЦИИ АПТС
РОСС RUM264.04TCD10 от 07.07.2020
СЕРТИФИКАТ СООТВЕТСТВИЯ**

№ РОСС RU.HB24.APТС H00128/23 от 07.02.2026
Срок действия с 08.02.2023 по 07.02.2026

ОРГАН ПО СЕРТИФИКАЦИИ Орган по сертификации Общества с ограниченной ответственностью "Трубэксперт", место нахождения 119530, Россия, г. Москва, ин.тер. г. муниципальный округ Очаковское, Митяевское, Очаковское ш., д. 34, помеш. VI, ком. 2, адрес места осуществления деятельности 119530, РОССИЯ, г. Москва, ш. Очаковское, дом 16 строение 9, пом. 401, 412, регистрационный номер RA.RU.11HB24 от 11.06.2019, телефон +74993993658, адрес электронной почты info@trubexp.ru
ЗАЯВИТЕЛЬ Общество с ограниченной ответственностью «ВАН ПЛАС ПЛАСТМАССА» место нахождения: 143441, Московская область, Красногорский р-н, почтовое отделение Путилково, улица 69 км МКАД строение 1, помещение 47/55. Бизнес-парк "Трибуна", ОГРН 1175024021809, ИНН 5024177052, номер телефона +7(495)-995-37-35, адрес электронной почты: info@vanplus.ru

ИЗГОТОВИТЕЛЬ Hongyue Plastic Group Co., Ltd место нахождения, место осуществления деятельности: No.81, Longhai Road, ETZD, Qinhuaqdao City, Hebei Province, China, номер телефона +7(495)-995-37-35, адрес электронной почты: oneplus@honerplus.ru

ПРОДУКЦИЯ Трубы напорные ONE PLUS из сшитого полиэтилена PE-Xa, в том числе с наружным барьерным слоем EVOH номинальными диаметрами от 16 мм до 63 мм для систем холодного, горячего водоснабжения и отопления изготовлена в соответствии с ГОСТ 32415-2013 "Трубы напорные из термопластов и соединительные детали к ним для систем водоснабжения и отопления. Общие технические условия" 3917 21 900 9

СООТВЕТСТВУЕТ ТРЕБОВАНИЯМ НОРМАТИВНЫХ ДОКУМЕНТОВ ГОСТ 32415-2013 "Трубы напорные из термопластов и соединительные детали к ним для систем водоснабжения и отопления. Общие технические условия" (п.п. 4.1.1.1, 4.1.3, 4.1.4, 5.1.1, 5.1.2 табл. 9, 5.1.4, 5.1.5, 5.1.11, 5.6.1)

СЕРТИФИКАТ ВЫДАН НА ОСНОВАНИИ протокола C005/23 выдан 06.02.2023 ИЛ АО "Завод АНД ГАЗРУБПЛАСТ" рег. № RA.RU.21.A097; сертификата соответствия системы менеджмента качества требованиям GBT 19001-2016 / ISO 9001:2015 № 01.5003542R1M/1303, выдан 29.07.2020 Органом по сертификации систем менеджмента CHINA QUALITY CERTIFICATION CENTRE

ДОПОЛНИТЕЛЬНАЯ ИНФОРМАЦИЯ схема сертификации 2с. Место нанесения знака соответствия в соответствии с Порядком применения знака соответствия СДС АПТС, утвержденным приказом № 1-Н/АПТС от 20.02.2020г.; этикетка, паспорт на продукцию Гарантийный срок - 10 лет со дня изготовления. Свидетельство о государственной регистрации № RU.77.01.34.013.E.001122.05.18 от 17.05.2018 (Управление Федеральной службы по защите прав потребителей и благополучия человека по городу Москве)

Подпись заявителя (заменить/руководителя) *Алмаева Людмила Сергеевна*
подпись органа по сертификации *Маркова Екатерина Сергеевна*
Эксперт (эксперты)

**ФЕДЕРАЛЬНАЯ СЛУЖБА ПО НАДЗОРУ
В СФЕРЕ ЗАЩИТЫ ПРАВ ПОТРЕБИТЕЛЕЙ И БЛАГОПОЛУЧИЯ ЧЕЛОВЕКА**
УПРАВЛЕНИЕ ФЕДЕРАЛЬНОЙ СЛУЖБЫ ПО НАДЗОРУ В СФЕРЕ ЗАЩИТЫ ПРАВ
ПОТРЕБИТЕЛЕЙ И БЛАГОПОЛУЧИЯ ЧЕЛОВЕКА ПО ГОРОДУ МОСКВЕ

САНИТАРНО-ЭПИДЕМИОЛОГИЧЕСКОЕ ЗАКЛЮЧЕНИЕ
№ 77.01.16.229.П.064862.09.09 от 24.09.2009

Настоящим санитарно-эпидемиологическим заключением удостоверяется, что продукция: **Трубы и фитинги из полимерных материалов (полипропилен, поливинилхлорид) торговой марки "HONGYUE"**, изготовленная в соответствии с Декларацией о соответствии.

СООТВЕТСТВУЕТ санитарным правилам (безуказанно перечислять, указать только наименования государственных санитарно-эпидемиологических правил и нормативов): **ПН 21.5.1315-03 "Предельно допустимые концентрации (ПДК) химических веществ в воде водных объектов хозяйственно-питьевого и культурно-бытового водопользования"**

Организация-изготовитель: "Циньхуандао Хунюе Пластик КО., ЛТД" (QINHUANGDAO HONGYUE PLASTIC CO., LTD) Китай
Адрес: 11 EMEISHAN NORTH ROAD, ECONOMIC & TECHNOLOGIC DEVELOPMENT ZONE, QINHUANGDAO CITY, HEBEI PROVINCE, 066004, CHINA (П. Эмешан Роуд, Экономик энд Текнолоджик Девелопмент Зон, Циньхуандао Сити, Хэбэй Провинс, 066004)

Получатель санитарно-эпидемиологического заключения: "Циньхуандао Хунюе Пластик КО., ЛТД" (QINHUANGDAO HONGYUE PLASTIC CO., LTD) Китай
Адрес: 11 EMEISHAN NORTH ROAD, ECONOMIC & TECHNOLOGIC DEVELOPMENT ZONE, QINHUANGDAO CITY, HEBEI PROVINCE, 066004, CHINA (П. Эмешан Роуд, Экономик энд Текнолоджик Девелопмент Зон, Циньхуандао Сити, Хэбэй Провинс, 066004).

Основанием для признания продукции, соответствующей санитарным правилам, являются (перечислить рассмотренные протоколы исследований, наименование учреждения, проводившего исследования, другие рассмотренные документы): **Протокол № 5986/Т-09 от 11 сентября 2009 г. ИЛ ФГУ "Центр государственного УД Президента РФ (Аттестат аккредитации № ГС.ОН.РУ.ЦОА.165 от 15.08.2008 г.), Экспертное заключение ФГУЗ "Центр гигиены и эпидемиологии в г. Москве" № 65286 от 21 сентября 2009г.**

№ 2500708

**ТАМОЖЕННЫЙ СОЮЗ
РЕСПУБЛИКИ БЕЛАРУСЬ, РЕСПУБЛИКИ КАЗАХСТАН
И РОССИЙСКОЙ ФЕДЕРАЦИИ**
Управление Федеральной службы по надзору в сфере защиты прав потребителей и благополучия
человека по Чувашской Республике-Чуваши
Главный государственный санитарный врач по Чувашской Республике-Чуваши
Чувашская Республика

**СВИДЕТЕЛЬСТВО
о государственной регистрации**

№ RU.21.01.04.013.E.000250.05.12 от 05.05.2012 г.

Продукция: Трубы и фитинги из полипропилена торговой марки "HONGYUE". Изготовлена в соответствии с документами: стандарты качества Китая. Изготовитель (производитель): " HONGYUE PLASTIC GROUP CO., LTD " / "Циньхуандао Хунюе Пластик КО., ЛТД". Адрес: 11, Эмешан Нос Роуд, Экономик энд Текнолоджик Девелопмент Зон, Циньхуандао Сити, Хэбэй Провинс, 066004 (Китайская Народная Республика). Получатель: " HONGYUE PLASTIC GROUP CO., LTD " / "Циньхуандао Хунюе Пластик КО., ЛТД". Адрес: 11, Эмешан Нос Роуд, Экономик энд Текнолоджик Девелопмент Зон, Циньхуандао Сити, Хэбэй Провинс, 066004 (Китайская Народная Республика).

СООТВЕТСТВУЕТ Единым санитарно-эпидемиологическим и гигиеническим требованиям к товарам, подлежащим санитарно-эпидемиологическому надзору (контролю) (глава II, раздел 3) прошла государственную регистрацию, внесена в Реестр свидетельств о государственной регистрации и разрешена для производства, реализации и использования для систем хозяйственно-питьевого водоснабжения

Настоящее свидетельство выдано на основании (перечислить рассмотренные протоколы исследований, наименование организации (испытательной лаборатории, центра), проводившей исследования, другие рассмотренные документы): протокола лабораторных испытаний продукции № 7287/28-СС от 19.04.2012 г. АИЦ Орехово-Зуевского филиала ФБУ "ЦСМ Московской области", АТТЕСТАТ аккредитации №ГС.ОН.РУ.ЦОА.023.854. № РОСС RU.0001.21ПТ43, экспертного заключения ФБУЗ "Центр гигиены и эпидемиологии в Чувашской Республике-Чуваши" № 366 от 04.05.2012г.

Срок действия свидетельства о государственной регистрации устанавливается на весь период изготовления продукции или поставок подконтрольных товаров на территорию таможенного союза

Подпись, ФИО, должность уполномоченного лица, выдавшего документ и печать органа (учреждения), выдавшего документ

Н.Ф. Лутовская
М. П.

№ 0207112

شهادة - 證明書 - Certificat - 증명서 - Certificate - Сертификат

Verification of Compliance



No. EC.1282.0B140909.HPGTC17
Test Report no. SCC2014500-10-3-10

Certificate's Holder: HongYue Plastic Group Co., Ltd.
No.81, Longhai Road, ETDZ, Qinhuangdao, Hebei, China

Product: Plastic Pipes and Fittings
Model(s): PPR PIPES AND FITTINGS D16mm-D160mm,
PVC PIPES AND FITTINGS D20mm-D630mm,
HDPE PIPES AND FITTINGS D20mm-D630mm,
PVC VALVES D20mm-D110mm,
PVC ELECTRICAL WIRE CONDUIT AND FITTINGS
D16mm-D40mm,
PB PIPES D16mm-D40mm,
PE-X PIPES D8mm-D63mm,
PE-RT PIPES D16mm-D160mm

Verification to Standard:
EN ISO 15874-1:2013, EN ISO 15874-2:2013,
EN ISO 15874-3:2013, EN 12201-2:2011+A1:2013,
EN 12201-3:2011+A1:2012, EN ISO 1452-1:2009,
EN ISO 1452-2:2009, EN ISO 1452-3:2010

related to:
Regulation R 305/2011 (for the Marketing of Construction Products)

Remark: This Verification of Compliance has been issued on a voluntary basis. ECM confirms that a Technical Construction File (TCF) is existent for the above listed products). The TCF satisfactorily covers the essential requirements of the above listed standards related to Regulation R 305/2011 (for the Marketing of Construction Products). Other relevant Directives have to be observed in case they are applicable. This Document is only valid for the equipment and configuration described and in conjunction with the TCF detailed above. Whereas the Manufacturer is responsible of the certification of the product(s) and not exempted to perform all the necessary activities before placing the product(s) on the market. The Manufacturer is also responsible of the internal production control to ensure the product(s) are in compliance with the essential requirements of the above mentioned Directive(s). This certificate can be checked for validity at www.entece.ma

Date of issue SEPTEMBER 2014

Expiry date SEPTEMBER 2019

Certification Chief Manager



Certification Deputy Manager



Ente Certificazione Macchine Srl

Via Ca' Basso, 243 - Loc. Castello di Serravalle - 40053 Valsamoggia (BO) - ITALY
☎ +39 051 6705141 ☎ +39 051 6705156 ✉ info@entece.ma



CERTIFICATE OF CONFORMITY

ApprovalMark International hereby grants:

Hongyue Plastic Group Co., Ltd
81# Longhai Road, Economic & Technologic Development Zone,
Qinhuangdao City, Hebei Province, Qinhuangdao 066300
CHINA

WaterMark Certificate of Conformity - Level 1
Evaluated to:
AS/NZS 2492: 2007 - Cross-linked polyethylene (PE-X) pipes for pressure applications

The WaterMark licensee shall comply with all the terms and conditions as stipulated by the governance of the operating rules of WaterMark, and shall comply with standard requirement at all times including when standard is amended. The WaterMark license only covers the product which is identified in the product schedule.

Certificate No. WM 74657

Originally Certified: 27th April 2016

Issued: 9th May 2017

Current Certification: 9th May 2017

Expires: 27th April 2018

John Prasad
John PRASAD

Certification Manager



NSF International

789 N. Dixboro Road, Ann Arbor, MI 48105 USA

RECOGNIZES

HongYue Plastic Group Co., Ltd.
China

AS COMPLYING WITH NSF/ANSI 14 AND ALL APPLICABLE REQUIREMENTS,
PRODUCTS APPEARING IN THE NSF OFFICIAL LISTING ARE
AUTHORIZED TO BEAR THE NSF MARK.



This certificate is the property of NSF International and must be returned upon request. This certificate remains valid as long as the listed products are in NSF's Official Listings for the referenced standards. For the most current and complete Listing Information, please access NSF's website (www.nsf.org).

December 5, 2017
Certificate C0340315 - 01

David Perkins
David Perkins
General Manager, Plumbing

ИНГОССТРАХ



СТРАХОВОЙ ПОЛИС (ДОГОВОР)
СТРАХОВАНИЯ ГРАЖДАНСКОЙ ОТВЕТСТВЕННОСТИ ТОВАРОПРОИЗВОДИТЕЛЯ / ПРОДАВЦА / ИСПОЛНИТЕЛЯ
№ 431-00738621

06.02.2021

МОСКВА, Россия

СТРАХОВАТЕЛЬ:

ОБЩЕСТВО С ОГРАНИЧЕННОЙ ОТВЕТСТВЕННОСТЬЮ "БАН ПЛАС ПЛАСТМССА"
Адрес местонахождения: 143441, Россия, Пушкино, ул.39 Км МКАД, строение 1, помещение 47/55, ИНН: 5024177032
Почтовый адрес: 143441, Московская область, Красногорский р-н, почтовое отделение Пушкино, улица 39 км МКАД, строение 1, помещение 47/55. Тел.: 8 926 382 78 77 Адрес эл. почты: oper@banplac.ru

СТРАХОВЩИК:

Страховое публичное акционерное общество «Ингосстрах»
(Полное наименование в соответствии с Федеральным законом от 23.09.15г)
Адрес местонахождения: 117097, г. Москва, ул. Пятницкая, 12, стр.2. ИНН 7705042178
Почтовый адрес: 127055, г. Москва, ул. Леова, д.41. Тел.: +7(495)9565555. Адрес эл. почты: osrg@mail.ingos.ru.

ПЕРИОД (СРОК) СТРАХОВАНИЯ:

С 00:00 часов 19.02.2021 г. до 24:00 часов 18.02.2022 г. по местному времени Страхователя (при условии уплаты страховой премии в порядке, предусмотренном настоящим Полисом).

ВЫГОДОПРИЕМАТЕЛИ:

Любые физические или юридические лица, Российская Федерация, субъекты Российской Федерации, муниципальные образования, иностранные субъекты гражданского права и/или лица без гражданства (далее все вместе «третьи лица»), которым причинен вред Страхователем (Застрахованным лицом) вследствие осуществления Застрахованной деятельности на Территории страхования.

ЗАСТРАХОВАННАЯ ДЕЯТЕЛЬНОСТЬ:

В рамках настоящего Полиса застрахована деятельность Страхователя (Застрахованного лица), связанная с производством и продажей (выполнением, оказанием) следующих товаров / работ / услуг:

Товары / работы / услуги	Плательный годовой оборот, руб.		Дата начала покрытия	Территория страхования и Юрисдикция
	Текущий календарный год	Предшествующий календарный год		
поставка властных труб и фитингов, латуных фитингов.	65000000	14000000	19.02.2020	РФ

* Страхование по настоящему Полису распространяется на товары / работы / услуги, проданные (выполненные, оказанные) в период с Даты начала покрытия по окончании Периода страхования.

СТРАХОВАЯ СУММА И ЛИМИТЫ ОТВЕТСТВЕННОСТИ:

Общий лимит ответственности Страховщика по настоящему Полису (страховая сумма) составляет 30 000 000,00 руб.
Лимит ответственности Страховщика по каждому страховому случаю по настоящему Полису составляет 8 000 000,00 руб.

ФРАНШИЗА:

Безусловная франшиза (часть убытков, которая не подлежит возмещению Страховщиком) устанавливается в размере 50 000,00 руб. по каждому страховому случаю.

СТРАХОВАЯ ПРЕМИЯ, ПОРЯДОК ОПЛАТЫ:

Страховая премия по настоящему Полису составляет 245 000,00 руб. и подлежит уплате единовременным платежом согласно выставленному счету не позднее 05.03.2021 г.
При наступлении страхового случая до даты установленной для оплаты премии, Страховщик вправе потребовать уплаты премии досрочно в течение 10 рабочих дней с момента направления такого требования.

ПРЕДМЕТ ДОГОВОРА:

По настоящему Полису Страховщик обязуется за безусловную Полисом плату (страховую премию) при наступлении предусмотренного настоящим Полисом события (страхового случая) выплатить страховое возмещение в пределах, установленных настоящим Полисом страховых сумми и лимитов ответственности. Форма выплаты страхового возмещения – денежная.

ПРИМЕНЯЕМОЕ ЗАКОНОДАТЕЛЬСТВО:

К описанным сторонам, не урегулированным настоящим Полисом, применяется законодательство Российской Федерации. Спору по настоящему Полису урегулируется в порядке, предусмотренном законодательством Российской Федерации, в Арбитражном суде города Москвы.

ВАЛЮТА СТРАХОВАНИЯ:

Страховая сумма, лимиты ответственности, франшизы и страховая премия указаны в настоящем Полисе в рублях. Все расчеты по настоящему Полису производятся в соответствии с действующим законодательством Российской Федерации.

Страхователь: *[Signature]*

Страховщик: *[Signature]*

стр. 1 из 2 Протокол № 2271-МХ07-19 от 15.10.2019 г.

ОАО «НИИСаптехника»
Испытательный центр «Сантехоборудование»
127238, Москва, Давыдовский пр., 21

СИСТЕМА СЕРТИФИКАЦИИ ГОСТ Р

Аттестат аккредитации № РОСС.Р.0001.21МХ07
Дата внесения сведений об ИЦ в реестр аккредитованных лиц 31.10.2014

УТВЕРЖАЮ
Руководитель
ИЦ «Сантехоборудование»
Вихров Ю.В.

ПРОТОКОЛ
определительных испытаний
№ 2271-МХ07-19 от 15.10.2019 г.

Наименование образца:
- Труба One Plus A 16x2.7 PE-Xa EVON EN ISO 15875 Class 1-2-4-5 10bar T-966C (в количестве – 3 шт.)

Краткое описание продукции: Труба напорная из термопластов

Область применения: Предназначена для систем холодного и горячего водоснабжения, отопления

Заявитель: ООО «ВАН ПЛАС ПЛАСТМАССА» Юридический адрес: 143441, Московская обл., Красногорский район, п.о Пустошкино, 69 км МКАД, стр. 1, помещение 47/55

Исполнитель: Hongue Plastic Group Co., Ltd Юридический адрес: No. 81 Longhai Road, Economic and Technological Development Zone, Qidongjiang, Hebei

Методы испытаний: ГОСТ 32415-2013 «Трубы напорные из термопластов и соединительные детали к ним для систем водоснабжения и отопления. Общие технические условия» п.п. 8.5

Дополнительные сведения: Образцы идентифицированы должным образом и испытывались на соответствие требованиям ГОСТ 32415-2013 в Трубы напорные из термопластов и соединительные детали к ним для систем водоснабжения и отопления. Общие технические условия п.п. 5.1.2

Сопроводительная документация: -

Период проведения испытаний: 29 августа – 11 октября 2019 г.

Оборудование для испытаний:
Стенд для определения стойкости труб из полимерных материалов, их сборных узлов при постоянном внутреннем давлении при температуре от 20° С до 95° С, аттестат № 006021, срок действия до 22 мая 2020г., манометр 0-16 кгс/см2 №1068996, срок поверки 21.01.20г.


стр. 2 из 2 Протокол № 2271-МХ07-19 от 15.10.2019 г.

Таблица 1. РЕЗУЛЬТАТЫ ИСПЫТАНИЙ

Пункты НД (нормативной документации)	Требования, показатели	Результат испытаний *
ГОСТ 32415 -2013 п. 8.5	Трубы должны быть стойкими к внутреннему давлению 1,4 Мпа при температуре 95° С в течение 1000 часов	ДА (1005 часов)
ГОСТ 32415 -2013 п.п. 5.1.2		

* В данной колонке таблицы применены следующие обозначения:
ДА – соответствует требованиям;
НЕТ – не соответствует требованиям;
НП – требование не применяется для данного изделия

Примечания:
Результаты испытаний, приведенные в настоящем протоколе, касаются только образцов, подвергнутых испытаниям.
Настоящий протокол содержит 2 страницы.
Частичная перепечатка протокола без согласования с ИЦ «Сантехоборудование» не допускается.

Руководитель ИЦ «Сантехоборудование»  Вихров Ю.В.

стр. 1 из 2 Протокол № 2270-МХ07-19 от 15.10.2019 г.

ОАО «НИИСаптехника»
Испытательный центр «Сантехоборудование»
127238, Москва, Давыдовский пр., 21

СИСТЕМА СЕРТИФИКАЦИИ ГОСТ Р

Аттестат аккредитации № РОСС.Р.0001.21МХ07
Дата внесения сведений об ИЦ в реестр аккредитованных лиц 31.10.2014

УТВЕРЖАЮ
Руководитель
ИЦ «Сантехоборудование»
Вихров Ю.В.

ПРОТОКОЛ
определительных испытаний
№ 2270-МХ07-19 от 15.10.2019 г.

Наименование образца:
- Труба One Plus C 16x2.7 PE-Xa EVON EN ISO 15875 Class 1-2-4-5 10bar T-966C (в количестве – 3 шт.)

Краткое описание продукции: Труба напорная из термопластов

Область применения: Предназначена для систем холодного и горячего водоснабжения, отопления

Заявитель: ООО «ВАН ПЛАС ПЛАСТМАССА» Юридический адрес: 143441, Московская обл., Красногорский район, п.о Пустошкино, 69 км МКАД, стр. 1, помещение 47/55

Исполнитель: Hongue Plastic Group Co., Ltd Юридический адрес: No. 81 Longhai Road, Economic and Technological Development Zone, Qidongjiang, Hebei

Методы испытаний: ГОСТ 32415-2013 «Трубы напорные из термопластов и соединительные детали к ним для систем водоснабжения и отопления. Общие технические условия» п.п. 8.5

Дополнительные сведения: Образцы идентифицированы должным образом и испытывались на соответствие требованиям ГОСТ 32415-2013 в Трубы напорные из термопластов и соединительные детали к ним для систем водоснабжения и отопления. Общие технические условия п.п. 5.1.2

Сопроводительная документация: -

Период проведения испытаний: 29 августа – 11 октября 2019 г.

Оборудование для испытаний:
Стенд для определения стойкости труб из полимерных материалов, их сборных узлов при постоянном внутреннем давлении при температуре от 20° С до 95° С, аттестат № 006021, срок действия до 22 мая 2020г., манометр 0-16 кгс/см2 №1068996, срок поверки 21.01.20г.


стр. 2 из 2 Протокол № 2270-МХ07-19 от 15.10.2019 г.

Таблица 1. РЕЗУЛЬТАТЫ ИСПЫТАНИЙ

Пункты НД (нормативной документации)	Требования, показатели	Результат испытаний *
ГОСТ 32415 -2013 п. 8.5	Трубы должны быть стойкими к внутреннему давлению 1,4 Мпа при температуре 95° С в течение 1000 часов	ДА (1005 часов)
ГОСТ 32415 -2013 п.п. 5.1.2		

* В данной колонке таблицы применены следующие обозначения:
ДА – соответствует требованиям;
НЕТ – не соответствует требованиям;
НП – требование не применяется для данного изделия

Примечания:
Результаты испытаний, приведенные в настоящем протоколе, касаются только образцов, подвергнутых испытаниям.
Настоящий протокол содержит 2 страницы.
Частичная перепечатка протокола без согласования с ИЦ «Сантехоборудование» не допускается.

Руководитель ИЦ «Сантехоборудование»  Вихров Ю.В.

стр. 1 из 2 Протокол № 2269-МХ07-19 от 15.10.2019 г.

ОАО «НИИСаптехника»
Испытательный центр «Сантехоборудование»
127238, Москва, Давыдовский пр., 21

СИСТЕМА СЕРТИФИКАЦИИ ГОСТ Р

Аттестат аккредитации № РОСС.Р.0001.21МХ07
Дата внесения сведений об ИЦ в реестр аккредитованных лиц 31.10.2014

УТВЕРЖАЮ
Руководитель
ИЦ «Сантехоборудование»
Вихров Ю.В.

ПРОТОКОЛ
определительных испытаний
№ 2269-МХ07-19 от 15.10.2019 г.

Наименование образца:
- Труба One Plus 20x2.8 PE-Xa SDR 7.4 EN ISO 15875 GOST 32415-2013 (в количестве – 3 шт.)

Краткое описание продукции: Труба напорная из термопластов

Область применения: Предназначена для систем холодного и горячего водоснабжения, отопления

Заявитель: ООО «ВАН ПЛАС ПЛАСТМАССА» Юридический адрес: 143441, Московская обл., Красногорский район, п.о Пустошкино, 69 км МКАД, стр. 1, помещение 47/55

Исполнитель: Hongue Plastic Group Co., Ltd Юридический адрес: No. 81 Longhai Road, Economic and Technological Development Zone, Qidongjiang, Hebei

Методы испытаний: ГОСТ 32415-2013 «Трубы напорные из термопластов и соединительные детали к ним для систем водоснабжения и отопления. Общие технические условия» п.п. 8.5

Дополнительные сведения: Образцы идентифицированы должным образом и испытывались на соответствие требованиям ГОСТ 32415-2013 в Трубы напорные из термопластов и соединительные детали к ним для систем водоснабжения и отопления. Общие технические условия п.п. 5.1.2

Сопроводительная документация: -

Период проведения испытаний: 29 августа – 11 октября 2019 г.

Оборудование для испытаний:
Стенд для определения стойкости труб из полимерных материалов, их сборных узлов при постоянном внутреннем давлении при температуре от 20° С до 95° С, аттестат № 006021, срок действия до 22 мая 2020г., манометр 0-16 кгс/см2 №1068996, срок поверки 21.01.20г.

стр. 2 из 2 Протокол № 2269-МХ07-19 от 15.10.2019 г.

Таблица 1. РЕЗУЛЬТАТЫ ИСПЫТАНИЙ

Пункты НД (нормативной документации)	Требования, показатели	Результат испытаний *
ГОСТ 32415 -2013 п. 8.5	Трубы должны быть стойкими к внутреннему давлению 1,4 Мпа при температуре 95° С в течение 1000 часов	ДА (1005 часов)
ГОСТ 32415 -2013 п.п. 5.1.2		

* В данной колонке таблицы применены следующие обозначения:
ДА – соответствует требованиям;
НЕТ – не соответствует требованиям;
НП – требование не применяется для данного изделия

Примечания:
Результаты испытаний, приведенные в настоящем протоколе, касаются только образцов, подвергнутых испытаниям.
Настоящий протокол содержит 2 страницы.
Частичная перепечатка протокола без согласования с ИЦ «Сантехоборудование» не допускается.

Руководитель ИЦ «Сантехоборудование»  Вихров Ю.В.

